

HIM@d

HOMEOPATHY and Integrated Medicine



Maggio 2024 | Volume 15 | Numero 1

SIOMI
SOCIETÀ ITALIANA DI OMEOPATIA
E MEDICINA INTEGRATA

Organo ufficiale della
SOCIETÀ ITALIANA DI OMEOPATIA E MEDICINA INTEGRATA



In copertina: una tempesta solare messa a confronto con la terra.
Per gentile conc. NASA & the Hubble Heritage Team (AURA/STScI).

Organo ufficiale della **Società Italiana di Omeopatia e Medicina Integrata**

Direttore Responsabile: **Gino Santini**
Direttore Scientifico: **Simonetta Bernardini**
Registrazione al Tribunale di Roma n. 61 del 24 febbraio 2010
Periodicità: Semestrale
Progetto grafico di Gino Santini

© 2010-2024 SIOMI - Tutti i diritti riservati. Nessuna parte
di questa pubblicazione può essere riprodotta o trasmessa
in alcuna forma, senza il permesso scritto della SIOMI.
Le copie arretrate possono essere richieste alla SIOMI.

Direzione: c/o ISMO - Via Adolfo Venturi, 24 - 00162 Roma
Amministrazione, Pubblicità: c/o FIMO - Via Kyoto, 51 - 50126 Firenze
Tel.: 055.6800.389 - E-mail: segreteria@siomi.it

Finito di stampare nel mese di maggio 2024
presso Grafica Di Marcotullio s.a.s.
Via di Cervara, 139 - 00155 Roma

COMITATO SCIENTIFICO

Area di omeopatia e medicina integrata

Simonetta Bernardini, Francesco Bottaccioli, Tiziana Di Giampietro,
Carlo Di Stanislao, Rosaria Ferreri, Italo Grassi, Francesco Macri,
Ennio Masciello, Roberto Pulcri, Gino Santini, Michela Bergigli
Paolo Roberti di Sarsina, Gabriele Saudelli

Area accademica e medicina convenzionale

Ivan Cavicchi, Andrea Dei, Gian Gabriele Franchi,
Luciano Fonzi, Paola Massarelli, Roberto Romizi, Mauro Serafini

HIM@d

HOMEOPATHY and Integrated Medicine

Anno 15 - Numero 1, Maggio 2024

■ Editoriale

2 Omeogenomica

di Francesco Macri

■ In primo piano

6 Teoria generale dei sistemi, complessità e olistico (parte I)

di Carlo Di Stanislao

■ Contributi originali

5 Jacques de La Palice e l'alba della Medicina del Futuro

di Andrea Dei

7 Alopecia areata e agopuntura

di Carlo Di Stanislao

14 Low Dose Medicine - Un paradigma emergente per un approccio integrato

di Alessandro Perra e Diego Cardani

18 CASE REPORT - Federica e le mie visite "gridate" extra-studio

di Italo Grassi

23 REMEDIES - Gelsemium e Oleander

a cura di Italo Grassi e Tiziana Di Giampietro

26 Ridotta usura dei telomeri in soggetti trattati con Coenzima Q10 e selenio

di Antonio Muscari

32 SIOMITALK - Parlano gli esperti in Medicina Integrata: Lucilla Ricottini

a cura di Gino Santini

47 DULCI IN FUNDO - Arsenicum album 30CH e la grande lezione agli omeopati

di Andrea Dei

■ Una goccia di veleno

a cura di Gino Santini

13 Il diritto di abuso e l'abuso del diritto

22 Avogadro, gli scettici dell'omeopatia e gli omeopati scettici

35 La critica scientifica all'omeopatia - Un gigante dai piedi di argilla

■ I grandi personaggi dell'omeopatia

24 Italo Grassi, vicepresidente Siomi

a cura di Gino Santini

■ Spotlight - La ricerca scientifica in Medicina Integrata

30 a cura di Gino Santini

Trattamento omeopatico della *tinea corporis* - Arnica montana in analgesia post-operatoria - Omeopatia: una metanalisi sulle metanalisi! - Omeopatia nella dermatite atopica, uno studio RCT - Ovaio policistico trattato omeopaticamente - Epilessia pediatrica e omeopatia in uno studio RCT - Sostanze ultradiluite in veterinaria

■ Quaderni di Medicina Integrata - Le tiroiditi

36 Il contributo dell'omeopatia

di Francesco Macri

40 Il contributo della nutraceutica

di Rosaria Ferreri

43 Il contributo della fitoterapia

di Zora Del Buono

46 Il contributo dell'oligoterapia

di Danilo Carloni e Michaela Carloni

■ L'omeopatia raccontata

10 Assassino a Sant'Elena

di Italo Grassi

HIM@d

HOMEOPATHY and Integrated Medicine



Maggio 2021 | Volume 12 | Numero 1

SIOMI
SOCIETÀ ITALIANA DI OMEOPATIA
E MEDICINA INTEGRATA

Organo ufficiale della
SOCIETÀ ITALIANA DI OMEOPATIA E MEDICINA INTEGRATA



In copertina: la nostra penisola catturata da una foto della ISS. Per gentile conc. NASA & the Hubble Heritage Team (AURA/STScI).

Organo ufficiale della **Società Italiana di Omeopatia e Medicina Integrata**

Direttore Responsabile: **Gino Santini**

Direttore Scientifico: **Simonetta Bernardini**

Registrazione al Tribunale di Roma n. 61 del 24 febbraio 2010

Periodicità: Semestrale

Progetto grafico di Gino Santini

© 2010-2023 SIOMI - Tutti i diritti riservati. Nessuna parte di questa pubblicazione può essere riprodotta o trasmessa in alcuna forma, senza il permesso scritto della SIOMI. Le copie arretrate possono essere richieste alla SIOMI.

Direzione: c/o ISMO - Via Adolfo Venturi, 24 - 00162 Roma
Amministrazione, Pubblicità: c/o FIMO - Via Kyoto, 51 - 50126 Firenze
Tel.: 055.6800.389 - E-mail: segreteria@siomi.it

Finito di stampare nel mese di novembre 2023
presso Grafica Di Marcotullio s.a.s.
Via di Cervara, 139 - 00155 Roma

COMITATO SCIENTIFICO

Area di omeopatia e medicina integrata

Simonetta Bernardini, Francesco Bottaccioli, Tiziana Di Giampietro, Carlo Di Stanislao, Rosaria Ferreri, Italo Grassi, Francesco Macri, Ennio Masciello, Roberto Pulcri, Gino Santini, Michela Bergigli, Paolo Roberti di Sarsina, Gabriele Saudelli

Area accademica e medicina convenzionale

Ivan Cavicchi, Andrea Dei, Gian Gabriele Franchi, Luciano Fonzi, Antonio Panti, Paola Massarelli, Roberto Romizi, Mauro Serafini, Umberto Solimene

HIM@d

HOMEOPATHY and Integrated Medicine

Anno 14 - Numero 2, Novembre 2023

■ Editoriale

- 2 **Intelligenza artificiale, medicina bioelettronica e omeopatia**
di Francesco Macri

■ In primo piano

- 4 **Il paradigma della lunghezza dei telomeri in omeopatia**
di Gianfranco Tajana

■ Contributi originali

- 9 **La teoria quantistica può spiegare l'omeopatia?**
di Carlo Di Stanislao
- 10 **Faringotonsilliti e streptococco. Epidemia o deficit immunitario?**
di Danilo Carloni
- 14 **Una lettura avanzata dell'emocromo**
di Giuseppe Di Fede
- 18 **Burke, Vico, legge naturale e omeopatia**
di Carlo Di Stanislao
- 19 **OMEOPATIA IN FARMACIA - Natrum muriaticum e Myristica sebifera**
di Italo Grassi e Tiziana Di Giampietro
- 26 **70 anni di Anas barbarie 200K. Quali sono le ultime evidenze scientifiche?**
di Marco Lauro
- 32 **SIOMI TALK - Intervista a Luigi Turinese**
a cura di Gino Santini
- 34 **Il Qigong, scienza antica. Il rapporto con le neuroscienze**
di Nicolò Visalli
- 47 **DULCIS IN FUNDO - Il sonno degli omeopati genera mummie**
di Simonetta Bernardini e Andrea Dei

■ I grandi personaggi dell'omeopatia

- 24 **Edward De Beukelaer, Coordinatore del gruppo di Medicina Integrata ECH**
a cura di Gino Santini

■ Una goccia di veleno

a cura di Gino Santini
Una teutonica difesa a oltranza del solito pregiudizio (Pag. 5) - Omeopatia e Rai: tra servizio pubblico e interessi privati (pag. 22) - L'allegria superficialità degli epatologi indiani contro l'omeopatia (pag. 23) - Gli pseudoscienziati del Foglio colpiscono ancora (pag. 31)

■ Spotlight - La ricerca scientifica in Medicina Integrata

- 26 *a cura di Gino Santini*
Alzheimer migliorato da dosi ultralow di tetraidrocannabinolo - Attività antitumorale in vitro di Arnica montana nel cancro al seno - Svelata la "firma" dei medicinali omeopatici - Trattamento omeopatico di supporto in pazienti con carcinoma mammario

■ Quaderni di Medicina Integrata - Insufficienza epatica

- 40 **Il contributo dell'omeopatia**
di Francesco Macri
- 42 **Il contributo della nutraceutica**
di Rosaria Ferreri
- 44 **Il contributo della fitoterapia**
di Zora Del Buono
- 46 **Il contributo dei probiotici**
di Vito Trinchieri

■ L'omeopatia raccontata

- 37 **Io, il commissario e il delitto nel centro estetico**
di Italo Grassi

HIM@d

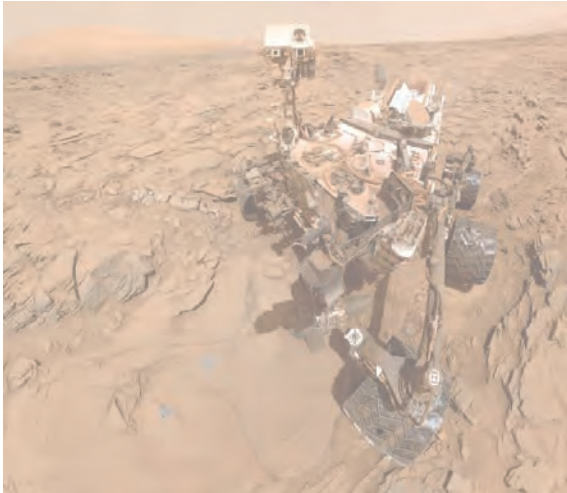
HOMEOPATHY and Integrated Medicine



Maggio 2021 | Volume 12 | Numero 1

SIOMI
SOCIETÀ ITALIANA DI OMEOPATIA
E MEDICINA INTEGRATA

Organo ufficiale della
SOCIETÀ ITALIANA DI OMEOPATIA E MEDICINA INTEGRATA



In copertina: un "selfie" della sonda Curiosity sulla superficie di Marte. Per gentile conc. NASA & the Hubble Heritage Team (AURA/STScI).

Organo ufficiale della **Società Italiana di Omeopatia e Medicina Integrata**

Direttore Responsabile: **Gino Santini**
 Direttore Scientifico: **Simonetta Bernardini**
 Registrazione al Tribunale di Roma n. 61 del 24 febbraio 2010
 Periodicità: Semestrale
 Progetto grafico di Gino Santini

© 2010-2023 SIOMI - Tutti i diritti riservati. Nessuna parte di questa pubblicazione può essere riprodotta o trasmessa in alcuna forma, senza il permesso scritto della SIOMI. Le copie arretrate possono essere richieste alla SIOMI.

Direzione: c/o ISMO - Via Adolfo Venturi, 24 - 00162 Roma
 Amministrazione, Pubblicità: c/o FIMO - Via Kyoto, 51 - 50126 Firenze
 Tel.: 055.6800.389 - Fax: 055.683.355 - E-mail: segreteria@siomi.it

Finito di stampare nel mese di maggio 2023
 presso Grafica Di Marcotullio s.a.s.
 Via di Cervara, 139 - 00155 Roma

COMITATO SCIENTIFICO

Area di omeopatia e medicina integrata

Simonetta Bernardini, Francesco Bottaccioli, Tiziana Di Giampietro, Carlo Di Stanislao, Rosaria Ferreri, Italo Grassi, Francesco Macri, Ennio Masciello, Roberto Pulcri, Gino Santini, Michela Bercigli, Paolo Roberti di Sarsina, Gabriele Saudelli

Area accademica e medicina convenzionale

Ivan Cavicchi, Andrea Dei, Gian Gabriele Franchi, Luciano Fonzi, Antonio Panti, Paola Massarelli, Roberto Romizi, Mauro Serafini, Umberto Solimene

HIM@d

HOMEOPATHY and Integrated Medicine

Anno 14 - Numero 1, Maggio 2023

■ Editoriale

- 2 **La Terza Missione dell'Omeopatia**
di Francesco Macri

■ In primo piano

- 6 **La Medicina Integrata in oncologia - L'esempio della Regione Toscana**
di Rosaria Ferreri

■ Contributi originali

- 5 **UNA GOCCIA DI VELENO - Lo scettico sbertucciato**
di Gino Santini
- 10 **Dermatologia, malattia e malato - Complessità, punti di vista, relazioni**
di Luciano D'Auria
- 14 **Probiotici e cavo orale - Implicazioni nelle patologie sistemiche, una review**
di Gino Santini
- 18 **Gli integratori probiotici - Utili alleati contro l'antibiotico-resistenza**
di Luca Scotto di Vettimo
- 21 **Medicinali omeopatici di risonanza
Logica di formulazione, azione biochimica e obiettivi**
di Giuliana Rapacioli
- 31 **Alopecia areata e agopuntura**
di Carlo Di Stanislao
- 32 **SIOMI TALK - Intervista a Francesco Macri**
di Gino Santini
- 35 **One Health - Verso un'Ecologia della Salute**
di Roberto Romizi e Aurora Pianigiani

■ I grandi personaggi dell'omeopatia

- 26 **François Mulet - Docente presso la Facoltà di Scienze Mediche, Parigi**
a cura di Gino Santini

■ Spotlight - La ricerca scientifica in Medicina Integrata

- 30 *a cura di Gino Santini*
 Depressione migliorata con l'omeopatia - Piccoli pazienti odontoiatrici rispondono al trattamento omeopatico
 Omeopatia e risposta immunitaria nelle Leishmaniosi

■ Quaderni di Medicina Integrata - Fibromialgia

- 42 **Il contributo dell'immunofarmacologia** *di A. Calandrelli e A. Nicolini*
 44 **Il contributo dell'omeopatia** *di Luigi Turinese*
 45 **Il contributo della nutraceutica** *di Rosaria Ferreri*

■ L'omeopatia raccontata

- 38 **Io, Philip Marlowe e lo scacco matto** *di Italo Grassi*

HIM@d

HOMEOPATHY and Integrated Medicine



Novembre 2022 | Volume 13 | Numero 2

SIOMI
SOCIETÀ ITALIANA DI OMEOPATIA
E MEDICINA INTEGRATA

Organo ufficiale della
SOCIETÀ ITALIANA DI OMEOPATIA E MEDICINA INTEGRATA



In copertina: la nebulosa Tarantula vista dal telescopio orbitante Webb. Per gentile conc. NASA and the Hubble Heritage Team (AURA/STScI).

Organo ufficiale della
**Società Italiana di Omeopatia
 e Medicina Integrata**

Direttore Responsabile: **Gino Santini**

Direttore Scientifico: **Simonetta Bernardini**

Registrazione al Tribunale di Roma n. 61 del 24 febbraio 2010

Periodicità: Semestrale

Progetto grafico di Gino Santini

© 2010-2022 SIOMI - Tutti i diritti riservati. Nessuna parte di questa pubblicazione può essere riprodotta o trasmessa in alcuna forma, senza il permesso scritto della SIOMI. Le copie arretrate possono essere richieste alla SIOMI.

Direzione: c/o ISMO - Via Adolfo Venturi, 24 - 00162 Roma

Amministrazione, Pubblicità: c/o FIMO - Via Kyoto, 51 - 50126 Firenze

Tel.: 055.6800.389 - Fax: 055.683.355 - E-mail: segreteria@siomi.it

Finito di stampare nel mese di novembre 2022

presso Grafica Di Marcotullio s.a.s.

Via di Cervara, 139 - 00155 Roma

COMITATO SCIENTIFICO

Area di omeopatia e medicina integrata

Simonetta Bernardini, Francesco Bottaccioli, Tiziana Di Giampietro, Carlo Di Stanislao, Rosaria Ferreri, Italo Grassi, Francesco Macri, Ennio Masciello, Roberto Pulcri, Gino Santini, Michela Bergigli, Paolo Roberti di Sarsina, Gabriele Saudelli

Area accademica e medicina convenzionale

Ivan Cavicchi, Andrea Dei, Gian Gabriele Franchi, Luciano Fonzi, Antonio Panti, Paola Massarelli, Roberto Romizi, Mauro Serafini, Umberto Solimene

HIMed

HOMEOPATHY and Integrated Medicine

Anno 13 - Numero 2, Novembre 2022

■ Editoriale

2 **Medicina individualizzata: un concetto da rivedere**

di Francesco Macri

■ In primo piano

6 **La prima pandemia dell'Antropocene**

di Ernesto Burgio

■ Contributi originali

5 **La fibromialgia e la Medicina integrata - Uno studio di Real Life Medicine**

di Rosaria Ferreri

11 **Fitochimici alimentari e Coronavirus - Effetti di Quercetina ed Esperidina**

di Paolo Bellavite

19 **Hahnemann e Hufeland**

di Francesco Eugenio Negro

22 **Disagio psicologico nel long e post-Covid Le possibilità della Medicina Integrata**

di Luigi Turinese

26 **Microbiota intestinale e immunità sistemica**

di Gino Santini

36 **Agopuntura: tradizione e modernità (II)**

di Franco Cracolici

40 **Cristina e il suo post-Covid**

di Italo Grassi

46 **IN CAUDA VENENUM - L'ombra di un pregiudizio sulla strada di un grande divulgatore scientifico**

di Gino Santini

■ SiomiTalk - Parlano gli esperti in Medicina Integrata

32 **Rosaria Ferreri**

a cura di Gino Santini

■ I grandi personaggi dell'omeopatia

24 **Martine Tassone - Direttore Didattico CEDH, Lione**

a cura di Gino Santini

■ Spotlight - La ricerca scientifica in Medicina Integrata

18 **a cura di Gino Santini**

Mercurius corrosivus in low dose migliora la crescita di Lemna - Un complesso omeopatico modula globuli bianchi e carica batterica fecale - I nosodi sulla lattuga - Approccio omeopatico individualizzato nell'emiparesi post-stroke

■ Quaderni di Medicina Integrata - Menorragie

42 **Il contributo dell'omeopatia**

di Italo Grassi

43 **Il contributo della gemmoterapia**

di Wilmer Zanghirati

44 **Il contributo della fitoterapia**

di Tiziana Di Giampietro

■ L'omeopatia raccontata

34 **Io, Sherlock Holmes e il delitto a teatro**

di Italo Grassi

HIM@d

HOMEOPATHY and Integrated Medicine



Maggio 2021 | Volume 12 | Numero 1

SIOMI
SOCIETÀ ITALIANA DI OMEOPATIA
E MEDICINA INTEGRATA

Organo ufficiale della
SOCIETÀ ITALIANA DI OMEOPATIA E MEDICINA INTEGRATA



In copertina: la terra che sorge dalla luna, vista dalla navicella Apollo 8. Per gentile conc. NASA and the Hubble Heritage Team (AURA/STScI).

Organo ufficiale della **Società Italiana di Omeopatia e Medicina Integrata**

Direttore Responsabile: **Gino Santini**

Direttore Scientifico: **Simonetta Bernardini**

Registrazione al Tribunale di Roma n. 61 del 24 febbraio 2010

Periodicità: Semestrale

Progetto grafico di Gino Santini

© 2010-2023 SIOMI - Tutti i diritti riservati. Nessuna parte di questa pubblicazione può essere riprodotta o trasmessa in alcuna forma, senza il permesso scritto della SIOMI. Le copie arretrate possono essere richieste alla SIOMI.

Direzione: c/o ISMO - Via Adolfo Venturi, 24 - 00162 Roma
Amministrazione, Pubblicità: c/o FIMO - Via Kyoto, 51 - 50126 Firenze
Tel.: 055.6800.389 - Fax: 055.683.355 - E-mail: segreteria@siomi.it

Finito di stampare nel mese di maggio 2022

presso Grafica Di Marcotullio s.a.s.

Via di Cervara, 139 - 00155 Roma

COMITATO SCIENTIFICO

Area di omeopatia e medicina integrata

Simonetta Bernardini, Francesco Bottaccioli, Tiziana Di Giampietro, Carlo Di Stanislao, Rosaria Ferreri, Italo Grassi, Francesco Macri, Ennio Masciello, Roberto Pulcri, Gino Santini, Michela Bercigli, Paolo Roberti di Sarsina, Gabriele Saudelli

Area accademica e medicina convenzionale

Ivan Cavicchi, Andrea Dei, Gian Gabriele Franchi, Luciano Fonzi, Antonio Panti, Paola Massarelli, Roberto Romizi, Mauro Serafini, Umberto Solimene

HIM@d

HOMEOPATHY and Integrated Medicine

Anno 13 - Numero 1, Maggio 2022

■ Editoriale

2 **L'omeopatia che vorrei**

di Francesco Macri

■ In primo piano

4 **Verso nuovi e precoci modelli di valutazione di impatto ambientale, prevenzione e resilienza**

di Luigi Montano

■ Contributi originali

10 **Agopuntura: tradizione e modernità (I)**

di Franco Cracolici

14 **Trattamento omeopatico delle malattie atopiche negli adulti Risultati a breve e lungo termine**

di Elio Rossi

18 **Il malato oncologico e la Medicina Integrata**

di Rosaria Ferreri

22 **L'approccio alimentare-nutraceutico nel long e post-Covid**

di Rosaria Ferreri

26 **La Medicina Personalizzata - La chiave di lettura in Medicina Integrata**

di Francesco Macri e Simonetta Bernardini

■ SiomiTalk - Parlano gli esperti in Medicina Integrata

32 **Paolo Bellavite**

a cura di Gino Santini

■ I grandi personaggi dell'omeopatia

24 **Joan Vidal-Jove - Direttore del Comprehensive Tumor Center di Barcellona**

a cura di Tiziana Di Giampietro

■ Spotlight - La ricerca scientifica in Medicina Integrata

30 **a cura di Gino Santini**

Fenacetina il low dose attiva sul melanoma - L'attività di Antimonium crudum identificata con coloranti solvatocromici - Argentum nitricum, Staphysagria e Ignatia amara nella depressione - La nanocurcumina nella gestione dei disturbi cronici - Omeopatia e stanchezza mentale - Mercurius corrosivus in dosi omeopatiche migliora la crescita di Lemna

■ Quaderni di Medicina Integrata - **Sindrome influenzale**

40 **Il contributo dell'omeopatia**

di Francesco Macri

42 **Il contributo della fitoterapia**

di Zora Del Buono

45 **Il contributo dell'oligoterapia**

di Gennaro Cuccurullo

■ **L'omeopatia raccontata**

37 **La vessatrice rintronata**

di Italo Grassi

HIM@d

HOMEOPATHY and Integrated Medicine



Novembre 2021 | Volume 12 | Numero 2

SIOMI
SOCIETÀ ITALIANA DI OMEOPATIA
E MEDICINA INTEGRATA

Organo ufficiale della
SOCIETÀ ITALIANA DI OMEOPATIA E MEDICINA INTEGRATA



In copertina: il cluster NGC nella nube di Magellano. Per gentile conc. European Space Agency (ESA).

Organo ufficiale della **Società Italiana di Omeopatia e Medicina Integrata**

Direttore Responsabile: **Gino Santini**

Direttore Scientifico: **Simonetta Bernardini**

Registrazione al Tribunale di Roma n. 61 del 24 febbraio 2010

Periodicità: Semestrale

Progetto grafico di Gino Santini

© 2010-2021 SIOMI - Tutti i diritti riservati. Nessuna parte di questa pubblicazione può essere riprodotta o trasmessa in alcuna forma, senza il permesso scritto della SIOMI. Le copie arretrate possono essere richieste alla SIOMI.

Direzione: c/o ISMO - Via Adolfo Venturi, 24 - 00162 Roma
Amministrazione, Pubblicità: c/o FIMO - Via Kyoto, 51 - 50126 Firenze
Tel.: 055.6800.389 - Fax: 055.683.355 - E-mail: segreteria@siomi.it

Finito di stampare nel mese di novembre 2021
presso Grafica Di Marcotullio s.a.s.
Via di Cervara, 139 - 00155 Roma

COMITATO SCIENTIFICO

Area di omeopatia e medicina integrata

Simonetta Bernardini, Francesco Bottaccioli, Tiziana Di Giampietro, Carlo Di Stanislao, Rosaria Ferreri, Italo Grassi, Francesco Macri, Ennio Masciello, Roberto Pulcri, Gino Santini, Michela Bercigli Paolo Roberti di Sarsina, Gabriele Saudelli

Area accademica e medicina convenzionale

Ivan Cavicchi, Andrea Dei, Gian Gabriele Franchi, Luciano Fonzi, Antonio Panti, Paola Massarelli, Roberto Romizi, Mauro Serafini, Umberto Solimene

HIM@d

HOMEOPATHY and Integrated Medicine

Anno 12 - Numero 2, Novembre 2021

■ Editoriale

2 **Salute, Siomi!**

di Simonetta Bernardini

■ In primo piano

4 **La Medicina Integrata a dieci anni dalla pubblicazione del suo Manifesto**

di Francesco Macri

■ Contributi originali

8 **Il paradigma PNEI nella pandemia da SARS-CoV-2**

di Anna Giulia Bottaccioli e Francesco Bottaccioli

13 **Inquinamento ambientale e pandemia**

di Roberto Romizi e Celestino Panizza

18 **Riflessioni sul dolore in Medicina Cinese**

di Carlo Di Stanislao

22 **La terapia integrata delle cistiti**

di Gino Santini

29 **Medicina Integrata e malattia parodontale**

di Maria Concetta Giuliano, Anna Fugale e Francesco Cosentino

■ SiomiTalk - Parlano gli esperti in Medicina Integrata

24 **Andrea Dei**

a cura di Gino Santini

■ I grandi personaggi dell'omeopatia

32 **Leoni Bonomin - Professore in Medicina Veterinaria, Università di San Paolo**

a cura di Rosaria Ferreri

■ Spotlight - La ricerca scientifica in Medicina Integrata

18 **a cura di Gino Santini**

Soluzioni ultradiluite di Taxotere e Taxolo modificano l'espressione genica - Omeopatia in odontoiatria, l'efficacia antibatterica che non ti aspetti - Case report di dermatiti migliorati con terapia omeopatica - Un'analisi scientometrica della letteratura omeopatica - Rhus tox ultralow efficace in vitro su cellule infiammatorie - La riduzione del dolore nei pazienti ospedalizzati con interventi di Medicina Integrata

■ Quaderni di Medicina Integrata - Vasculopatie

40 **Il contributo della nutraceutica**

di Rosaria Ferreri

44 **Il contributo dell'omeopatia**

di Luigi Turinese

46 **Il contributo della fitoterapia**

di Lucio Birello

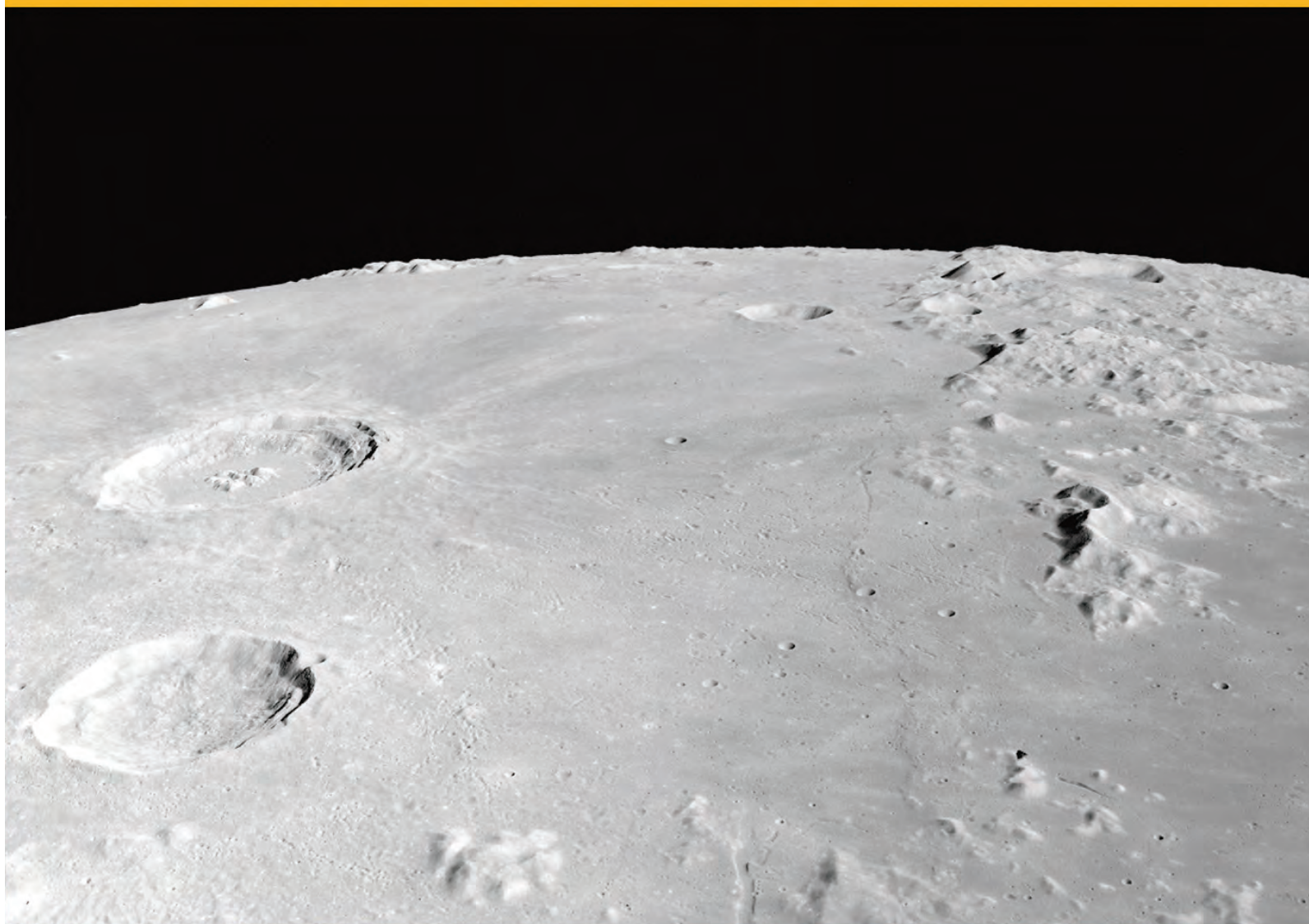
■ L'omeopatia raccontata

34 **Assassinio all'Ikea**

di Italo Grassi

HIM@d

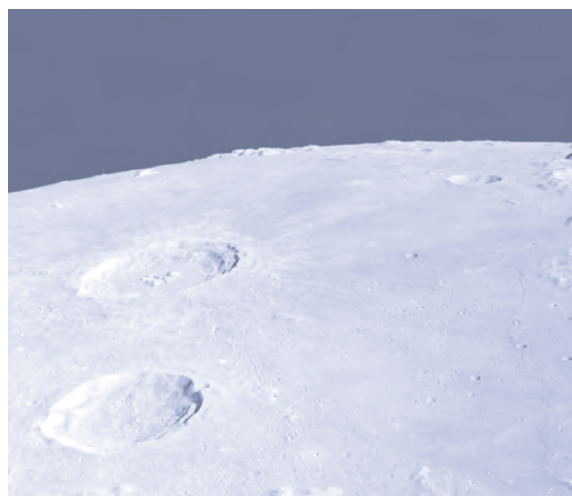
HOMEOPATHY and Integrated Medicine



Maggio 2021 | Volume 12 | Numero 1

SIOMI
SOCIETÀ ITALIANA DI OMEOPATIA
E MEDICINA INTEGRATA

Organo ufficiale della
SOCIETÀ ITALIANA DI OMEOPATIA E MEDICINA INTEGRATA



In copertina: la superficie della luna vista dalla navicella Apollo.
Per gentile conc. NASA and the Hubble Heritage Team (AURA/STScI).

Organo ufficiale della **Società Italiana di Omeopatia e Medicina Integrata**

Direttore Responsabile: **Gino Santini**

Direttore Scientifico: **Simonetta Bernardini**

Registrazione al Tribunale di Roma n. 61 del 24 febbraio 2010

Periodicità: Semestrale

Progetto grafico di Gino Santini

© 2010-2021 SIOMI - Tutti i diritti riservati. Nessuna parte di questa pubblicazione può essere riprodotta o trasmessa in alcuna forma, senza il permesso scritto della SIOMI. Le copie arretrate possono essere richieste alla SIOMI.

Direzione: c/o ISMO - Via Adolfo Venturi, 24 - 00162 Roma
Amministrazione, Pubblicità: c/o FIMO - Via Kyoto, 51 - 50126 Firenze
Tel.: 055.6800.389 - Fax: 055.683.355 - E-mail: segreteria@siomi.it

Finito di stampare nel mese di maggio 2021
presso Grafica Di Marcotullio s.a.s.
Via di Cervara, 139 - 00155 Roma

COMITATO SCIENTIFICO

Area di omeopatia e medicina integrata

Simonetta Bernardini, Francesco Bottaccioli, Tiziana Di Giampietro, Carlo Di Stanislao, Rosaria Ferreri, Italo Grassi, Francesco Macri, Ennio Masciello, Roberto Pulcri, Gino Santini, Michela Bercigli, Paolo Roberti di Sarsina, Gabriele Saudelli

Area accademica e medicina convenzionale

Ivan Cavicchi, Andrea Dei, Gian Gabriele Franchi, Luciano Fonzi, Antonio Panti, Paola Massarelli, Roberto Romizi, Mauro Serafini, Umberto Solimene

HIM@d

HOMEOPATHY and Integrated Medicine

Anno 12 - Numero 1, Maggio 2021

■ Editoriale

2 Covid, Covid, Covid e... omeopatia?

di Simonetta Bernardini

■ In primo piano

4 Effetto placebo e dintorni

di Francesco Macri

■ Contributi originali

7 Genetica ed epigenetica dei DCA

Una lettura in chiave PNEI delle costituzioni omeopatiche

di Simonetta Marucci

12 Le basi biotipologiche della Medicina Integrata

di Gino Santini

18 Adenomiomatosi della colecisti - Casi clinici

di Francesco Cosentino, Maria Concetta Giuliano e Anna Fugale

22 La Medicina Integrata nel trattamento delle anemie sideropeniche

di Tiziana Di Giampietro

30 Approccio primario alle patologie oncologiche

di Ennio Masciello

33 Un farmacista "scrittore" - Rafforziamoci verso i malanni di stagione

di Simona Ganozzi

34 La fitoterapia incontra l'omeopatia (ma è anche il contrario) - Parte II

di Teresa De Monte

■ I grandi personaggi dell'omeopatia

24 Jacqueline Mardon - Direttore dell'NHS Centre for Integrative Care, Glasgow

a cura di Rosaria Ferreri

■ Spotlight - La ricerca scientifica in Medicina Integrata

26 a cura di Gino Santini

Attività di Silicea e Zincum metallicum sulla risposta lisosomiale - Menopausa chirurgica trattata con omeopatia classica individualizzata - Iodum 30CH nella Liehmaniosi viscerale sperimentale
Drosera low dose induce modificazione genica in cellule epiteliali

■ Quaderni di Medicina Integrata - Diabete

42 Il contributo dell'omeopatia

di Rosaria Ferreri

44 Il contributo della fitoterapia

di Zora Del Buono

46 Il contributo dell'omotossicologia

di Lucilla Ricottini

■ L'omeopatia raccontata

34 Assassinio dal dentista

di Italo Grassi

HIM@d

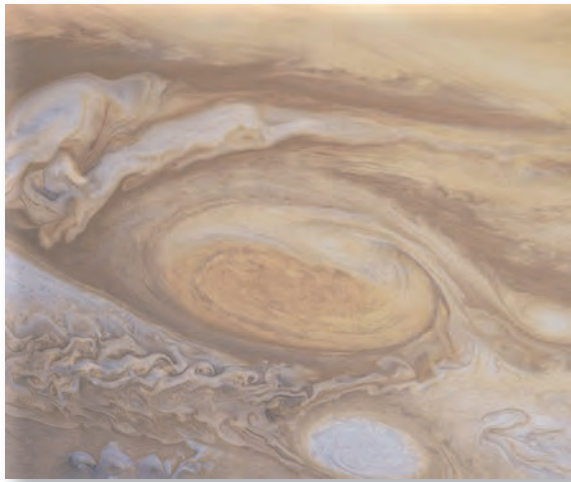
HOMEOPATHY and Integrated Medicine



Novembre 2020 | Volume 11 | Numero 2

SIOMI
SOCIETÀ ITALIANA DI OMEOPATIA
E MEDICINA INTEGRATA

Organo ufficiale della
SOCIETÀ ITALIANA DI OMEOPATIA E MEDICINA INTEGRATA



In copertina: la superficie di Giove vista dalla sonda Voyager.
Per gentile conc. NASA and the Hubble Heritage Team (AURA/STScI).

Organo ufficiale della **Società Italiana di Omeopatia e Medicina Integrata**

Direttore Responsabile: **Gino Santini**
Direttore Scientifico: **Simonetta Bernardini**
Registrazione al Tribunale di Roma n. 61 del 24 febbraio 2010
Periodicità: Semestrale

© 2010-2021 SIOMI - Tutti i diritti riservati. Nessuna parte di questa pubblicazione può essere riprodotta o trasmessa in alcuna forma, senza il permesso scritto della SIOMI. Le copie arretrate possono essere richieste alla SIOMI.

Direzione: c/o ISMO - Via Adolfo Venturi, 24 - 00162 Roma
Amministrazione, Pubblicità: c/o FIMO - Via Kyoto, 51 - 50126 Firenze
Tel.: 055.6800.389 - Fax: 055.683.355 - E-mail: segreteria@siomi.it

Finito di stampare nel mese di dicembre 2020
presso Grafica Di Marcotullio s.a.s.
Via di Cervara, 139 - 00155 Roma

COMITATO SCIENTIFICO

Area di omeopatia e medicina integrata

Simonetta Bernardini, Francesco Bottaccioli, Tiziana Di Giampietro, Carlo Di Stanislao, Rosaria Ferreri, Italo Grassi, Francesco Macri, Ennio Masciello, Roberto Pulcri, Gino Santini, Michela Bercigli, Paolo Roberti di Sarsina, Gabriele Saudelli

Area accademica e medicina convenzionale

Ivan Cavicchi, Andrea Dei, Gian Gabriele Franchi, Luciano Fonzi, Antonio Panti, Paola Massarelli, Roberto Romizi, Mauro Serafini, Umberto Solimene

HIM@d

HOMEOPATHY and Integrated Medicine

Anno 11 - Numero 2, Novembre 2020

■ Editoriale

2 **La Terra, la Covid e la Medicina Integrata**

di *Simonetta Bernardini*

■ In primo piano

4 **Covid 19, Metabolomica e Surplus Comportamentale**

di *Francesco Macri*

■ Contributi originali

6 **Miasmi ed epigenetica**

di *Piercarlo Ceccotti*

10 **La fitoterapia incontra l'omeopatia (ma è anche il contrario) - Parte I**

di *Teresa De Monte*

16 **Efficacia della medicina omeopatica nella terapia della fibromatosi uterina**

di *Giovanni Alvino*

22 **I primi 1000 giorni di Medicina Integrata**

di *Eleonora Lombardi Mistura*

28 **Acne rosacea - Dal laser alla 200CH**

di *Luciano D'Auria*

33 **La malattia tumorale - Sistema tumorale e Viscum album fermentatum**

di *Laura Borghi*

38 **Fibromialgia, ambiente e Medicina Integrata**

di *Gino Santini*

40 **Il Deficit Energetico dello stomaco e i suoi sintomi integrati**

di *Chiara Milan*

■ I grandi personaggi dell'omeopatia

24 **Giovanni Gorga**

a cura di *Rosaria Ferreri*

■ Spotlight - La ricerca scientifica in Medicina Integrata

26 **a cura di Gino Santini**

Come il Mercurio corrosivo stressa e stimola a dosaggi omeopatici - Effetti epigenetici dell'Arsenico a basse dosi - Quando l'ipertensione risponde all'omeopatia - Effetto di Follicolinum 6CH sulla conservazione di ovociti ovini - Sindrome della bocca bruciante e omeopatia

■ Quaderni di Medicina Integrata - Lombalgie

42 **Il contributo dell'omeopatia**

di *Luigi Turinese*

43 **Il contributo della fitoterapia**

di *Lucio Birello*

45 **Il contributo della gemmoterapia**

di *Wilmer Zanghirati*

■ L'omeopatia raccontata

34 **Assassinio al matrimonio**

di *Italo Grassi*

HIM@d

HOMEOPATHY and Integrated Medicine



Maggio 2020 | Volume 11 | Numero 1

SIOMI
SOCIETÀ ITALIANA DI OMEOPATIA
E MEDICINA INTEGRATA

Organo ufficiale della
SOCIETÀ ITALIANA DI OMEOPATIA E MEDICINA INTEGRATA



In copertina: la Via Lattea sopra la piramide Maya (Yucatan).
Per gentile conc. NASA and the Hubble Heritage Team (AURA/STScI).

Organo ufficiale della **Società Italiana di Omeopatia e Medicina Integrata**

Direttore Responsabile: **Gino Santini**

Direttore Scientifico: **Simonetta Bernardini**

Registrazione al Tribunale di Roma n. 61 del 24 febbraio 2010

Periodicità: Semestrale

© 2010-2020 SIOMI - Tutti i diritti riservati. Nessuna parte di questa pubblicazione può essere riprodotta o trasmessa in alcuna forma, senza il permesso scritto della SIOMI. Le copie arretrate possono essere richieste alla SIOMI.

Direzione: c/o ISMO - Via Adolfo Venturi, 24 - 00162 Roma
Amministrazione, Pubblicità: c/o FIMO - Via Kyoto, 51 - 50126 Firenze
Tel.: 055.6800.389 - Fax: 055.683.355 - E-mail: segreteria@siomi.it

Finito di stampare nel mese di maggio 2020
presso Grafica Di Marcotullio s.a.s.
Via di Cervara, 139 - 00155 Roma

COMITATO SCIENTIFICO

Area di omeopatia e medicina integrata

Simonetta Bernardini, Francesco Bottaccioli, Tiziana Di Giampietro, Carlo Di Stanislao, Rosaria Ferreri, Italo Grassi, Francesco Macri, Ennio Masciello, Roberto Pulcri, Gino Santini, Michela Bercigli Paolo Roberti di Sarsina, Gabriele Saudelli

Area accademica e medicina convenzionale

Ivan Cavicchi, Andrea Dei, Gian Gabriele Franchi, Luciano Fonzi, Antonio Panti, Paola Massarelli, Roberto Romizi, Mauro Serafini, Umberto Solimene

HIM@d

HOMEOPATHY and Integrated Medicine

Anno 11 - Numero 1, Maggio 2020

■ Editoriale

2 L'omeopatia ai tempi del Coronavirus

di Simonetta Bernardini

■ In primo piano

4 CAM, vaccini e *Higiene Hypothesis*

di Francesco Macri

■ Contributi originali

7 Neuropatie periferiche e Medicina Integrata

di Francesco Cosentino e Maria Concetta Giuliano

10 Breviario di psicologia dell'adolescenza per omeopati curiosi

di Massimo Saruggia

14 Omeopatia e sintomi del Coronavirus

di Tiziana Di Giampietro

16 I probiotici sono tutti uguali?

di Gino Santini

18 Acufene e agopuntura - Indagine conoscitiva nel reparto ORL dell'Ospedale di Bressanone

di Giuliana Conforti

22 Una Malattia Celiaca siero-negativa?

di Francesco Cosentino

29 Psicologia energetica e Reiki in fisioterapia Tu chiamala, se vuoi, riabilitazione olistica

di Edmondo Dragona

33 La floriterapia e la meditazione come terapie integrative nel trauma del minore abusato

di Beatrice Bacidori

22 Prove tecniche di arroganza scientifica

di Gino Santini

■ I grandi personaggi dell'omeopatia

24 *Jennifer Jacobs* a cura di Rosaria Ferreri

■ Spotlight - La ricerca scientifica in Medicina Integrata

26 a cura di Gino Santini

Nosode ad alta diluizione causa effetti biologici nelle larve - Silicea e Phosphoricum acidum migliorano la maturazione dell'intestino nei pesci - Una vendetta chiamata Arnica montana - Aspirina in dosi ultralow per trombosi ed emorragie - Medicinali omeopatici ultradiluiti come possibili antivirali

■ Quaderni di Medicina Integrata - Infezioni urinarie

41 Il contributo dell'omeopatia

di Luigi Turinese

42 Il contributo della fitoterapia

di Vincenzo Mazziotta

43 Il contributo della gemmoterapia

di Danilo Carloni

47 Il contributo dei probiotici

di Vito Trinchieri

■ L'omeopatia raccontata

36 La seduta spiritica

di Italo Grassi

HIM@d

HOMEOPATHY

and Integrated Medicine

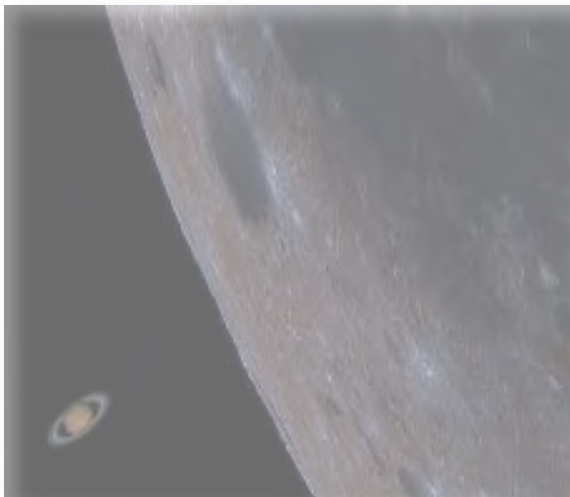


Novembre 2019 | Volume 10 | Numero 2

10 Years
Anniversary
Celebration

SIOMI
SOCIETÀ ITALIANA DI OMEOPATIA
E MEDICINA INTEGRATA

Organo ufficiale della
SOCIETÀ ITALIANA DI OMEOPATIA E MEDICINA INTEGRATA



In copertina: Hubble inquadra Saturno che "sorge" dalla luna.
Per gentile conc. NASA and the Hubble Heritage Team (AURA/STScI).

Organo ufficiale della **Società Italiana di Omeopatia e Medicina Integrata**

Direttore Responsabile: **Gino Santini**

Direttore Scientifico: **Simonetta Bernardini**

Registrazione al Tribunale di Roma n. 61 del 24 febbraio 2010

Periodicità: Semestrale

© 2010-2020 SIOMI - Tutti i diritti riservati. Nessuna parte di questa pubblicazione può essere riprodotta o trasmessa in alcuna forma, senza il permesso scritto della SIOMI. Le copie arretrate possono essere richieste alla SIOMI.

Direzione: c/o ISMO - Via Adolfo Venturi, 24 - 00162 Roma
Amministrazione, Pubblicità: c/o FIMO - Via Kyoto, 51 - 50126 Firenze
Tel.: 055.6800.389 - Fax: 055.683.355 - E-mail: segreteria@siomi.it

Finito di stampare nel mese di novembre 2019
presso Grafica Di Marcotullio s.a.s.
Via di Cervara, 139 - 00155 Roma

COMITATO SCIENTIFICO

Area di omeopatia e medicina integrata

Simonetta Bernardini, Francesco Bottaccioli, Tiziana Di Giampietro, Carlo Di Stanislao, Rosaria Ferreri, Italo Grassi, Francesco Macri, Ennio Masciello, Roberto Pulcri, Gino Santini, Michela Bercigli, Paolo Roberti di Sarsina, Gabriele Saudelli

Area accademica e medicina convenzionale

Ivan Cavicchi, Andrea Dei, Gian Gabriele Franchi, Luciano Fonzi, Antonio Panti, Paola Massarelli, Roberto Romizi, Mauro Serafini, Umberto Solimene

HIM@d

HOMEOPATHY and Integrated Medicine

Anno 10 - Numero 2, Novembre 2019

■ Editoriale

2 **Burioni e le crociate anti-omeopatia**

di Simonetta Bernardini

■ In primo piano

4 **La finestra di Overton e l'omeopatia**

di Francesco Macri

■ Contributi originali

7 **La Medicina Integrata di supporto nelle epatopatie da farmaci**

di Francesco Cosentino, Anna Fugale e Maria Concetta Giuliano

10 **Terapia integrata dell'insonnia**

di Tiziana Di Giampietro

13 **La diffusione delle conoscenze di medicina integrativa presso i MMG: un'indagine conoscitiva**

di Carlo Dimitri

16 **Approccio integrato al dolore Studio pilota su interventi chirurgici programmati**

di Francesca Campisi

18 **L'evoluzione dell'idea di tipo in omeopatia**

di Luigi Turinese

27 **La fisiognomica del volto in omeopatia Correlazione tra espressione del volto e patologie di organo**

di Gianluca Brugnoli

31 **Conoscenza e utilizzo della CAM - Indagine tra i MMG del Piemonte**

di Valeria Leccese

33 **Omeopatia e farmacia di relazione Riflessioni di un farmacista esperto in omeopatia**

di Michela Bercigli

■ I grandi personaggi dell'omeopatia

24 **Rachel Roberts**

a cura di Rosaria Ferreri

■ Spotlight - La ricerca scientifica in Medicina Integrata

23 **a cura di Gino Santini**

Preparazioni ultradiluite sono attive sulle cellule di melanoma - Leishmaniosi viscerale, risposta immunitaria con l'omeopatia - La straordinaria similitudine del Gelsemium

■ Quaderni di Medicina Integrata - Infiammazione

42 **Il contributo dell'omeopatia**

di Francesco Macri

44 **Il contributo della fitoterapia**

di Zora Del Buono

45 **Il contributo della nutrizione clinica**

di Rosaria Ferreri

■ L'omeopatia raccontata

36 **Omicidio in casa d'altri**

di Italo Grassi

HIM@d

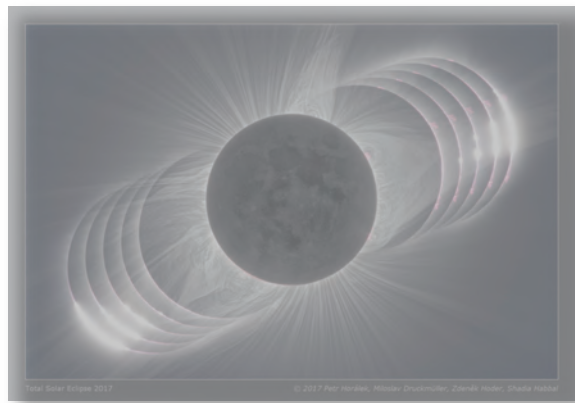
HOMEOPATHY and Integrated Medicine



Maggio 2015 | Volume 6 | Numero 1

SIOMI
SOCIETÀ ITALIANA DI OMEOPATIA
E MEDICINA INTEGRATA

Organo ufficiale della
SOCIETÀ ITALIANA DI OMEOPATIA E MEDICINA INTEGRATA



In copertina: la corona solare durante un'eclisse totale di sole.
Per gentile conc. NASA and the Hubble Heritage Team (AURA/STScI).

Organo ufficiale della **Società Italiana di Omeopatia e Medicina Integrata**

Direttore Responsabile: **Gino Santini**
Direttore Scientifico: **Simonetta Bernardini**
Registrazione al Tribunale di Roma n. 61 del 24 febbraio 2010
Periodicità: Semestrale

© 2010-2018 SIOMI - Tutti i diritti riservati. Nessuna parte
di questa pubblicazione può essere riprodotta o trasmessa
in alcuna forma, senza il permesso scritto della SIOMI.
Le copie arretrate possono essere richieste alla SIOMI.

Direzione: c/o ISMO - Via Adolfo Venturi, 24 - 00162 Roma
Amministrazione, Pubblicità: c/o FIMO - Via Kyoto, 51 - 50126 Firenze
Tel.: 055.6800.389 - Fax: 055.683.355 - E-mail: segreteria@siomi.it

Finito di stampare nel mese di maggio 2018
presso Grafica Di Marcotullio s.a.s.
Via di Cervara, 139 - 00155 Roma

COMITATO SCIENTIFICO

Area di omeopatia e medicina integrata

Simonetta Bernardini, Francesco Bottaccioli, Tiziana Di Giampietro,
Carlo Di Stanislao, Rosaria Ferreri, Italo Grassi, Francesco Macri,
Ennio Masciello, Roberto Pulcri, Gino Santini,
Paolo Roberti di Sarsina, Gabriele Saudelli

Area accademica e medicina convenzionale

Ivan Cavicchi, Andrea Dei, Gian Gabriele Franchi,
Luciano Fonzi, Antonio Panti, Paola Massarelli,
Roberto Romizi, Mauro Serafini, Umberto Solimene

HIM@d

HOMEOPATHY and Integrated Medicine

Anno 10 - Numero 1, Giugno 2019

■ Editoriale

2 Dove va l'omeopatia?

di Simonetta Bernardini

■ In primo piano

4 Firenze e dintorni - Il senso di "Advances in Homeopathy"

di Andrea Dei

■ Contributi originali

7 La comunicazione in Medicina Integrata - Dalle evidenze scientifiche alla divulgazione in pubblico

di Luca Poma

13 Effetto placebo: vecchia o nuova frontiera?

di Gianfranco Trapani e Luisella Zanino

18 Utilizzo dei Fiori di Bach - Indagine statistica tra personale sanitario e pazienti

di Cinzia Nucida

22 Il microbiota vaginale, la PNEI e il cancro

di Monica Arnone e Ilaria Demori

25 La postura, un complesso sistema integrato - Un dialogo continuo tra dentro e fuori

di Isabella Traballi

27 Aconitum Napellus e Belladonna - Effetti sul sistema nervoso autonomo

di Michele Tedone

30 Vissuto della menopausa e bisogni di salute - Confronto ambulatoriale omeopatico e convenzionale

di Alessia Melacca

34 Mindfulness e campi elettromagnetici - Un modello di Medicina Integrata per lo stress nell'anziano con diabete mellito

di Anna Destefani

■ I grandi personaggi dell'omeopatia

20 Edward Calabrese

a cura di Rosaria Ferreri

■ Spotlight - La ricerca scientifica in Medicina Integrata

33 a cura di Gino Santini

Nanoaggregati in fiale di Arsenicum album - Risposta immune a soluzioni ultradiluite di fosforo e silice - Me-
dicine Complementari in pazienti con rinite allergica - Viscum album e pazienti oncologici

■ Quaderni di Medicina Integrata - Fibromialgia

40 Il contributo della medicina convenzionale

di Maria Concetta Giuliano

42 Il contributo dell'omeopatia

di Maria Concetta Giuliano

43 Il contributo della fitoterapia

di Rosaria Ferreri

43 Il contributo della MTC

di Gabriele Saudelli

■ L'omeopatia raccontata

33 Delitti nel palazzo

di Italo Grassi

HIM@d

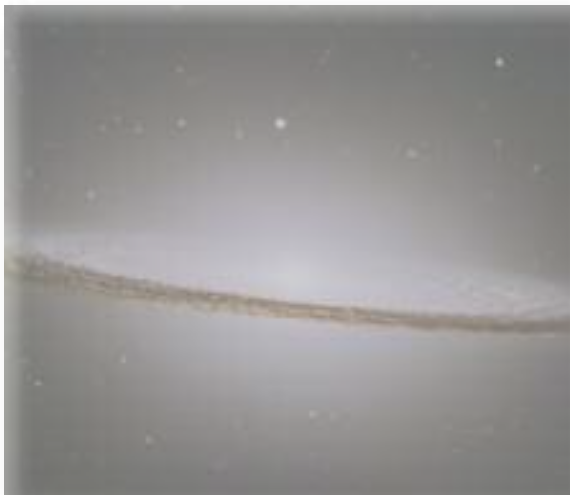
HOMEOPATHY and Integrated Medicine



Maggio 2015 | Volume 6 | Numero 1

SIOMI
SOCIETÀ ITALIANA DI OMEDICINA
E MEDICINA INTEGRATA

Organo ufficiale della
SOCIETÀ ITALIANA DI OMEDICINA E MEDICINA INTEGRATA



In copertina: galassia M104 altrimenti detta "del sombrero".
Per gentile conc. NASA and the Hubble Heritage Team (AURA/STScI).

Organo ufficiale della **Società Italiana di Omeopatia e Medicina Integrata**

Direttore Responsabile: **Gino Santini**

Direttore Scientifico: **Simonetta Bernardini**

Registrazione al Tribunale di Roma n. 61 del 24 febbraio 2010

Periodicità: Semestrale

© 2010-2018 SIOMI - Tutti i diritti riservati. Nessuna parte di questa pubblicazione può essere riprodotta o trasmessa in alcuna forma, senza il permesso scritto della SIOMI. Le copie arretrate possono essere richieste alla SIOMI.

Direzione: c/o ISMO - Via Adolfo Venturi, 24 - 00162 Roma
Amministrazione, Pubblicità: c/o FIMO - Via Kyoto, 51 - 50126 Firenze
Tel.: 055.6800.389 - Fax: 055.683.355 - E-mail: segreteria@siomi.it

Finito di stampare nel mese di maggio 2018
presso Grafica Di Marcotullio s.a.s.
Via di Cervara, 139 - 00155 Roma

COMITATO SCIENTIFICO

Area di omeopatia e medicina integrata

Simonetta Bernardini, Francesco Bottaccioli, Tiziana Di Giampietro, Carlo Di Stanislao, Rosaria Ferreri, Italo Grassi, Francesco Macri, Ennio Masciello, Roberto Pulcri, Gino Santini, Paolo Roberti di Sarsina, Gabriele Saudelli

Area accademica e medicina convenzionale

Ivan Cavicchi, Andrea Dei, Gian Gabriele Franchi, Luciano Fonzi, Antonio Panti, Paola Massarelli, Roberto Romizi, Mauro Serafini, Umberto Solimene

HIMed

HOMEOPATHY and Integrated Medicine

Anno 9 - Numero 2, Novembre 2018

■ Editoriale

2 **Vent'anni SIOMI, venti anni insieme!**

di Simonetta Bernardini

■ In primo piano

4 **Diabete e omeopatia**

di Rosaria Ferreri

■ Contributi originali

9 **Metanalisi o analisi a metà?**

di Francesco Macri

12 **Medicina Ayurvedica e medicina convenzionale - Differenti punti di vista**

di Teresa De Monte

18 **Essere Ignatia**

di Massimo Saruggia

22 **L'infermiere dell'Emergenza Sanitaria e lo Yoga**

di Martina Gairin

25 **Fibrosi epatica e sindrome metabolica - Nuovi marker non invasivi**

di Francesco Cosentino e Maria Concetta Giuliano

30 **La rabbia tra Medicina Tradizionale Cinese e omeopatia**

di Alessandra Gorla

36 **L'omeopatia nei disturbi caratteriali dell'infanzia**

di Roberto Pulcri

40 **I rimedi minori delle Materie Mediche (I)**

di Ennio Masciello

■ I grandi personaggi dell'omeopatia

20 **Helene Renoux**

a cura di Rosaria Ferreri

■ Spotlight - La ricerca scientifica in Medicina Integrata

16 *a cura di Gino Santini*

Medicina Integrata in oncologia - Antimonium crudum, leishmania e citochine
Arnica stimola l'espressione genica dei macrofagi - Infezioni respiratorie pediatriche e omeopatia

■ Quaderni di Medicina Integrata - **Ipertrofia prostatica**

42 **Il contributo della fitoterapia cinese**

di Gabriele Saudelli

44 **Il contributo dell'omeopatia**

di Luigi Turinese

45 **Il contributo dell'oligoterapia**

di Wilmer Zanghirati

■ **L'omeopatia raccontata**

33 **Assassinio al cimitero**

di Italo Grassi

HIM@d

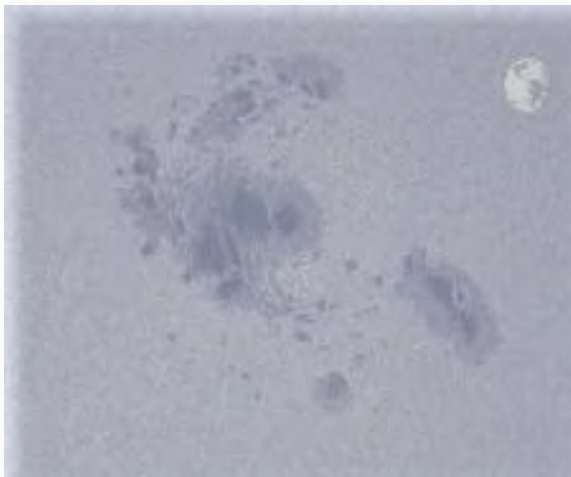
HOMEOPATHY and Integrated Medicine



Maggio 2015 | Volume 6 | Numero 1

SIOMI
SOCIETÀ ITALIANA DI OMEDICINA
E MEDICINA INTEGRATA

Organo ufficiale della
SOCIETÀ ITALIANA DI OMEDICINA E MEDICINA INTEGRATA



In copertina: macchie solari messe a confronto con la Terra
Per gentile conc. NASA and the Hubble Heritage Team (AURA/STScI).

Organo ufficiale della
**Società Italiana di Omeopatia
e Medicina Integrata**

Direttore Responsabile: **Gino Santini**

Direttore Scientifico: **Simonetta Bernardini**

Registrazione al Tribunale di Roma n. 61 del 24 febbraio 2010

Periodicità: Semestrale

© 2010-2018 SIOMI - Tutti i diritti riservati. Nessuna parte
di questa pubblicazione può essere riprodotta o trasmessa
in alcuna forma, senza il permesso scritto della SIOMI.
Le copie arretrate possono essere richieste alla SIOMI.

Direzione: c/o ISMO - Via Adolfo Venturi, 24 - 00162 Roma
Amministrazione, Pubblicità: c/o FIMO - Via Kyoto, 51 - 50126 Firenze
Tel.: 055.6800.389 - Fax: 055.683.355 - E-mail: segreteria@siomi.it

Finito di stampare nel mese di maggio 2018
presso Grafica Di Marcotullio s.a.s.
Via di Cervara, 139 - 00155 Roma

COMITATO SCIENTIFICO

Area di omeopatia e medicina integrata

Simonetta Bernardini, Francesco Bottaccioli, Tiziana Di Giampietro,
Carlo Di Stanislao, Rosaria Ferreri, Peter Fisher, Italo Grassi,
Francesco Macrì, Ennio Masciello, Roberto Pulcri, Gino Santini,
Paolo Roberti di Sarsina, Gabriele Saudelli

Area accademica e medicina convenzionale

Ivan Cavicchi, Andrea Dei, Giuseppe Del Barone,
Gian Gabriele Franchi, Luciano Fonzi, Antonio Panti,
Paola Massarelli, Roberto Romizi,
Mauro Serafini, Umberto Solimene

HIMed

HOMEOPATHY and Integrated Medicine

Anno 9 - Numero 1, Maggio 2018

■ Editoriale

2 L'unione fa la forza...

di Simonetta Bernardini

■ In primo piano

4 Antibiotico-resistenza e omeopatia

di Francesco Macrì

■ Contributi originali

7 Il sale in Medicina Ayurvedica

di Teresa De Monte

14 Il mercato della tristezza e i Fiori di Bach

di Danilo Bottini

18 Hahnemann e la Psichiatria

di Luigi Turinese

21 Case management e terapie integrate

di Armando Splenito

23 Il Chronic Care Model Integrato in Regione Toscana

L'esperienza in un ambulatorio di MMG

di Irene Pica

26 L'infermiere esperto in medicine complementari

Viaggio virtuale intorno al mondo

di Carmen Moio

30 Il respiro della vita e il craniosacrale

di Valentina Detti

36 Il Tocco Armonico® in ambito oncologico

di Chiara Arianna Accornero

38 L'efficacia del Tocco Armonico® nella casistica di un reparto ospedaliero

di Erika Pavesi

■ I grandi personaggi dell'omeopatia

11 Jacques Jouanny

a cura di Rosaria Ferreri

■ Spotlight - La ricerca scientifica in Medicina Integrata

33 a cura di Gino Santini

Amica, efficace antinfiammatorio anche a diluizioni omeopatiche - Meno antibiotici per i medici inglesi grazie alla Medicina Integrata - Cantharis e le infezioni urinarie: la pepita sta nell'immuno-istochimica

■ Quaderni di Medicina Integrata - Alcol-dipendenza

40 Il problema dell'alcol-dipendenza

di Gabriele Bardazzi e Laura Polero

42 Il contributo della fitoterapia

di Ludovico Abenavoli e Cataldo Rotondo

44 Il contributo dell'agopuntura

di Maria Cristina Quaranta

46 Il contributo dell'omeopatia

di Sergio Segantini

■ L'omeopatia raccontata

34 Assassino al circolo di tennis

di Italo Grassi

HIM@d

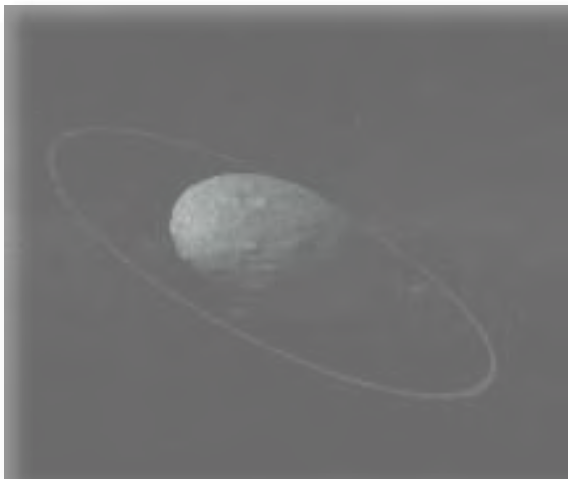
HOMEOPATHY and Integrated Medicine



Maggio 2015 | Volume 6 | Numero 1

SIOMI
SOCIETÀ ITALIANA DI OMEDICINA
E MEDICINA INTEGRATA

Organo ufficiale della
SOCIETÀ ITALIANA DI OMEDICINA E MEDICINA INTEGRATA



In copertina: il satellite di Plutone, Humea, con un anello di detriti
Per gentile conc. NASA and the Hubble Heritage Team (AURA/STScI).

Organo ufficiale della **Società Italiana di Omeopatia e Medicina Integrata**

Direttore Responsabile: **Gino Santini**

Direttore Scientifico: **Simonetta Bernardini**

Registrazione al Tribunale di Roma n. 61 del 24 febbraio 2010

Periodicità: Semestrale

© 2010-2017 SIOMI - Tutti i diritti riservati. Nessuna parte di questa pubblicazione può essere riprodotta o trasmessa in alcuna forma, senza il permesso scritto della SIOMI. Le copie arretrate possono essere richieste alla SIOMI.

Direzione: c/o ISMO - Via Adolfo Venturi, 24 - 00162 Roma
Amministrazione, Pubblicità: c/o FIMO - Via Kyoto, 51 - 50126 Firenze
Tel.: 055.6800.389 - Fax: 055.683.355 - E-mail: segreteria@siomi.it

Finito di stampare nel mese di novembre 2017
presso Grafica Di Marcotullio s.a.s.
Via di Cervara, 139 - 00155 Roma

COMITATO SCIENTIFICO

Area di omeopatia e medicina integrata

Simonetta Bernardini, Francesco Bottaccioli, Tiziana Di Giampietro, Carlo Di Stanislao, Rosaria Ferreri, Peter Fisher, Italo Grassi, Francesco Macrì, Ennio Masciello, Roberto Pulcri, Gino Santini, Paolo Roberti di Sarsina, Gabriele Saudelli

Area accademica e medicina convenzionale

Ivan Cavicchi, Andrea Dei, Giuseppe Del Barone, Gian Gabriele Franchi, Luciano Fonzi, Antonio Panti, Paola Massarelli, Roberto Romizi, Mauro Serafini, Umberto Solimene

HIMed

HOMEOPATHY and Integrated Medicine

Anno 8 - Numero 2, Novembre 2017

■ Editoriale

2 **La svolta! E se l'omeopatia fosse, semplicemente, chimica?**

di Simonetta Bernardini

■ In primo piano

4 **Ormesi e Vitamina D**

di Francesco Macrì

■ Contributi originali

7 **La granulomatosi di Wegener (II)**

Letture di malattia e contesto storico in chiave omeopatica

di Ennio Masciello

10 **Le spezie, tra terapia e alimentazione**

di Teresa De Monte

14 **Efficacia delle Medicine Complementari**

e delle terapie integrate negli studi clinici sull'asma

di Dámaris Káterin Cervantes López

18 **Aspetti deontologici della pratica**

professionale della medicina omeopatica

di Tiziana Di Giampietro

23 **Allergologia e Medicina Antroposofica**

di Attilio Trionfera

28 **La SIBO diet come modello alimentare nelle patologie croniche intestinali**

di Francesco Cosentino e Maria Concetta Giuliano

36 **Il contributo della Fitoterapia e l'alimentazione come fattore protettivo nelle infezioni del tratto urinario**

di Mariaserena Giliberto

■ I grandi personaggi dell'omeopatia

20 **Sandeep Roy**

Dept. of Pathology, Motiwala Homoeopathic Medical College and Hospital

a cura di Rosaria Ferreri

■ Spotlight - La ricerca scientifica in Medicina Integrata

31 *a cura di Gino Santini*

Ormesi e omeopatia, una nuova consapevolezza - Edema post-rinoplastica, l'Arnica sfida gli steroidi
Nessuna perdita di opportunità terapeutica con l'omeopatia

■ Quaderni di Medicina Integrata

Le allergie

41 **Il contributo dell'omeopatia**

di Massimo Saruggia

43 **Il contributo della fitoterapia**

di Lucio Birello

45 **Il contributo dell'oligoterapia**

di Wilmer Zanghirati Urbanaz

■ Case Report

26 **I casi indimenticabili in oncologia**

di Rosaria Ferreri

■ L'omeopatia raccontata

33 **Assassinio al bar**

di Italo Grassi

HIM@d

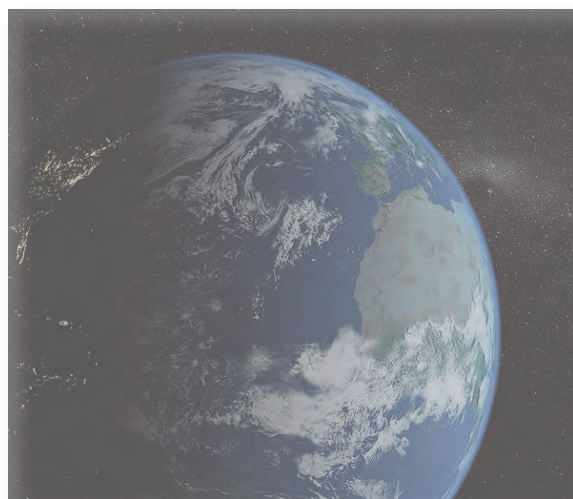
HOMEOPATHY and Integrated Medicine



Maggio 2015 | Volume 6 | Numero 1

SIOMI
SOCIETÀ ITALIANA DI OMEOPATIA
E MEDICINA INTEGRATA

Organo ufficiale della
SOCIETÀ ITALIANA DI OMEOPATIA E MEDICINA INTEGRATA



In copertina: La terra vista dalla Stazione Spaziale orbitante (ISS)
Per gentile conc. NASA and the Hubble Heritage Team (AURA/STScI).

Organo ufficiale della **Società Italiana di Omeopatia e Medicina Integrata**

Direttore Responsabile: **Gino Santini**
Direttore Scientifico: **Simonetta Bernardini**
Registrazione al Tribunale di Roma n. 61 del 24 febbraio 2010
Periodicità: Semestrale

© 2010-2015 SIOMI - Tutti i diritti riservati. Nessuna parte di questa pubblicazione può essere riprodotta o trasmessa in alcuna forma, senza il permesso scritto della SIOMI. Le copie arretrate possono essere richieste alla SIOMI.

Direzione: c/o ISMO - Via Adolfo Venturi, 24 - 00162 Roma
Amministrazione, Pubblicità: c/o FIMO - Via Kyoto, 51 - 50126 Firenze
Tel.: 055.6800.389 - Fax: 055.683.355 - E-mail: segreteria@siomi.it

Finito di stampare nel mese di giugno 2017
presso Grafica Di Marcotullio s.a.s.
Via di Cervara, 139 - 00155 Roma

COMITATO SCIENTIFICO

Area di omeopatia e medicina integrata

Simonetta Bernardini, Francesco Bottaccioli, Tiziana Di Giampietro, Carlo Di Stanislao, Rosaria Ferreri, Peter Fisher, Italo Grassi, Francesco Macri, Ennio Masciello, Roberto Pulcri, Gino Santini, Paolo Roberti di Sarsina, Gabriele Saudelli

Area accademica e medicina convenzionale

Ivan Cavicchi, Andrea Dei, Giuseppe Del Barone, Gian Gabriele Franchi, Luciano Fonzi, Antonio Panti, Paola Massarelli, Roberto Romizi, Mauro Serafini, Umberto Solimene

HIM@d

HOMEOPATHY and Integrated Medicine

Anno 8 - Numero 1, Maggio 2017

■ Editoriale di Simonetta Bernardini

2 **Povera omeopatia!**

■ In primo piano di Tiziana Di Gianpietro

4 **Globalizzazione, alimentazione, infiammazione e malattie**

■ Contributi originali

6 **Fondamenti filosofico-metafisici e religiosi della concezione medica dell'uomo**
di Vincenzo Nuzzo

10 **Progetto "In... contatto!" - La Riflessologia del piede e i Fiori di Bach nella gestione dei disturbi comportamentali correlati alla demenza senile**
di Monica Pedrotti

14 **Indagine sull'utilizzo e la conoscenza delle CIM presso l'Azienda Ospedaliera Universitaria "Città della Salute e della Scienza" di Torino**
di Sara Sblendorio

18 **Competenze infermieristiche in ambito CAM**
di Mara Giunta

24 **Infertilità singola e di coppia**
di Rebecca Brega

26 **Ruolo del massaggio infantile all'interno di un centro accoglienza**
di Silvia Biondi

28 **Conoscenza, opinioni e barriere percepite all'uso delle CIM del Corso di Laurea in Infermieristica dell'Università di Siena**
di Nicola Vallata

36 **La questione etica in farmacia**
di Nora Pievani

36 **"Prendersi cura di chi si prende cura"**
di Elisa Zugliani

■ I grandi personaggi dell'omeopatia

21 **Maurizio Romani**

Vicepresidente della 12ª Commissione permanente (Igiene e Sanità)
a cura di Rosaria Ferreri

■ Spotlight - La ricerca scientifica in Medicina Integrata

41 **a cura di Gino Santini**
L'integrazione con l'omeopatia aumenta la sopravvivenza dei pazienti neoplastici - Omeopatia efficace nell'infezione felina da *Trypanosoma cruzi* - Trattamento isopatico del dolore pelvico associato all'endometriosi

■ Quaderni di Medicina Integrata **La sindrome dismetabolica**

42 **Il contributo dell'omeopatia**
di Roberto Pulcri

44 **Il contributo dell'agopuntura**
di Gabriele Saudelli

46 **Il contributo della fitoterapia**
di Rosaria Ferreri

■ L'omeopatia raccontata

33 **Assassinio in garçonnère**
di Italo Grassi

HIM@d

HOMEOPATHY and Integrated Medicine

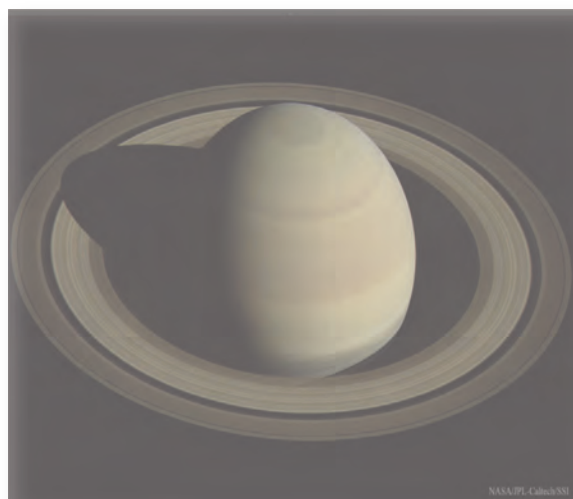


NASA/JPL-Caltec

Maggio 2015 | Volume 6 | Numero 1

SIOMI
SOCIETÀ ITALIANA DI OMEOPATIA
E MEDICINA INTEGRATA

Organo ufficiale della
SOCIETÀ ITALIANA DI OMEOPATIA E MEDICINA INTEGRATA



In copertina: Saturno ripreso dalla sonda Cassini
Per gentile conc. NASA (AURA/STScI).

Organo ufficiale della **Società Italiana di Omeopatia e Medicina Integrata**

Direttore Responsabile: **Gino Santini**

Direttore Scientifico: **Simonetta Bernardini**

Registrazione al Tribunale di Roma n. 61 del 24 febbraio 2010

Periodicità: Semestrale

© 2010-2017 SIOMI - Tutti i diritti riservati. Nessuna parte di questa pubblicazione può essere riprodotta o trasmessa in alcuna forma, senza il permesso scritto della SIOMI. Le copie arretrate possono essere richieste alla SIOMI.

Direzione: c/o ISMO - Via Adolfo Venturi, 24 - 00162 Roma
Amministrazione, Pubblicità: c/o FIMO - Via Kyoto, 51 - 50126 Firenze
Tel.: 055.6800.389 - Fax: 055.683.355 - E-mail: segreteria@siomi.it

Finito di stampare nel mese di novembre 2016
presso Grafica Di Marcotullio s.a.s.
Via di Cervara, 139 - 00155 Roma

COMITATO SCIENTIFICO

Area di omeopatia e medicina integrata

Simonetta Bernardini, Francesco Bottaccioli, Tiziana Di Giampietro, Carlo Di Stanislao, Rosaria Ferreri, Peter Fisher, Italo Grassi, Francesco Macri, Ennio Masciello, Roberto Pulcri, Gino Santini, Paolo Roberti di Sarsina, Gabriele Saudelli

Area accademica e medicina convenzionale

Ivan Cavicchi, Andrea Dei, Giuseppe Del Barone, Gian Gabriele Franchi, Luciano Fonzi, Antonio Panti, Paola Massarelli, Roberto Romizi, Mauro Serafini, Umberto Solimene

HIM@d

HOMEOPATHY and Integrated Medicine

Anno 7 - Numero 2, Novembre 2016

■ Editoriale

2 Prove di integrazione nazionale al Senato

di Simonetta Bernardini

■ In primo piano

4 Mc Donald's e omeopatia

di Francesco Macri

■ Contributi originali

7 Operatori professionali e CAM in pediatria

Indagine presso l'ospedale "G. Salesi" di Ancona

di Elena Donnici

10 Le costituzioni nella storia della medicina

di Rosario Napolitano

14 La cistite interstiziale - Le risorse della Medicina Integrata

di Chiara Rivetto

18 Arnica montana, Ruta graveolens e Stodal®

Uso di medicinali omeopatici in terapia

di Francesca Cioni

21 La medicina integrata nelle malattie atopiche - Una review

di Valentina Tono

26 Medicina Integrata e infertilità di coppia

di Patrizia Fontana

33 Individuo, evoluzione e salute

di Isabella Donzelli

38 Indagine conoscitiva sull'uso dell'omeopatia

Il caso di un gruppo di utenti in farmacia

di Margherita Arrighi

■ I grandi personaggi dell'omeopatia

20 Paolo Bellavite

a cura di Rosaria Ferreri

■ Spotlight - La ricerca scientifica in Medicina Integrata

37 a cura di Gino Santini

Omeopatia e febbre da fieno: conferme di efficacia - Omeopatia e differenziazione genetica, azione su cellule staminali embrionali - Medicine Complementari e chemioterapia nel carcinoma del seno - Negli USA aumenta l'utilizzo dell'omeopatia - Anax omeopatico migliora apprendimento e memoria nei topi - Complesso omeopatico inibisce lo sviluppo del melanoma nel topo - Medicine Complementari come supporto nelle pazienti oncologiche operate al seno

■ Quaderni di Medicina Integrata

Le MICI

42 Il contributo dell'omeopatia

di Tiziana Di Giampietro

44 Il contributo della Medicina Tradizionale Cinese (MTC)

di Gabriele Saudelli

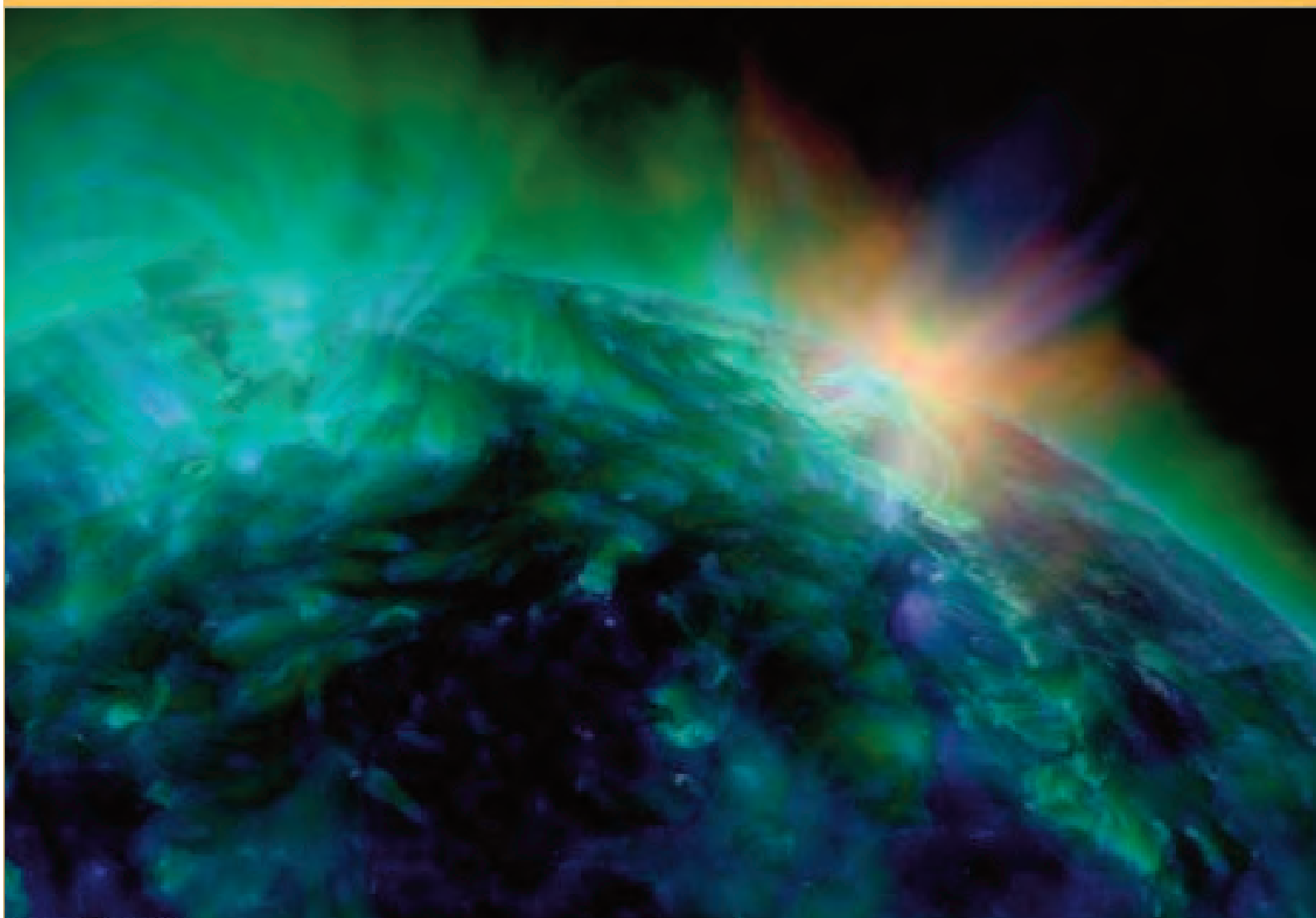
■ L'omeopatia raccontata

30 Assassinio in montagna

di Italo Grassi

HIM@d

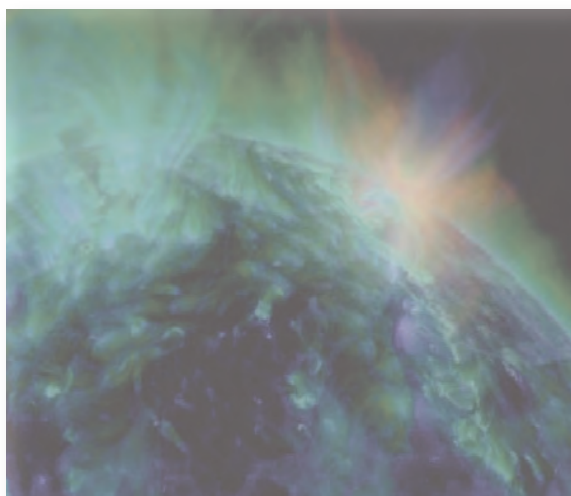
HOMEOPATHY and Integrated Medicine



Maggio 2015 | Volume 6 | Numero 1

SIOMI
SOCIETÀ ITALIANA DI OMEOPATIA
E MEDICINA INTEGRATA

Organo ufficiale della
SOCIETÀ ITALIANA DI OMEOPATIA E MEDICINA INTEGRATA



In copertina: *Perturbazioni solari (elaborazione a colori)*
Per gentile conc. NASA and the Hubble Heritage Team (AURA/STScI).

Organo ufficiale della
**Società Italiana di Omeopatia
e Medicina Integrata**

Direttore Responsabile: **Gino Santini**
Direttore Scientifico: **Simonetta Bernardini**
Registrazione al Tribunale di Roma n. 61 del 24 febbraio 2010
Periodicità: Semestrale

© 2010-2015 SIOMI - Tutti i diritti riservati. Nessuna parte
di questa pubblicazione può essere riprodotta o trasmessa
in alcuna forma, senza il permesso scritto della SIOMI.
Le copie arretrate possono essere richieste alla SIOMI.

Direzione: c/o ISMO - Via Adolfo Venturi, 24 - 00162 Roma
Amministrazione, Pubblicità: c/o FIMO - Via Kyoto, 51 - 50126 Firenze
Tel.: 055.6800.389 - Fax: 055.683.355 - E-mail: segreteria@siomi.it

Finito di stampare nel mese di giugno 2016
presso Grafica Di Marcotullio s.a.s.
Via di Cervara, 139 - 00155 Roma

COMITATO SCIENTIFICO

Area di omeopatia e medicina integrata

Simonetta Bernardini, Francesco Bottaccioli, Tiziana Di Giampietro,
Carlo Di Stanislao, Rosaria Ferreri, Peter Fisher, Italo Grassi,
Francesco Macri, Ennio Masciello, Roberto Pulcri, Gino Santini,
Paolo Roberti di Sarsina, Gabriele Saudelli

Area accademica e medicina convenzionale

Ivan Cavicchi, Andrea Dei, Giuseppe Del Barone,
Gian Gabriele Franchi, Luciano Fonzi, Antonio Panti,
Paola Massarelli, Roberto Romizi,
Mauro Serafini, Umberto Solimene

HIM@d

HOMEOPATHY and Integrated Medicine

Anno 7 - Numero 1, Maggio 2016

■ Editoriale

2 **Medicina Narrativa e Omeopatia, simili e lontane**

di *Simonetta Bernardini*

■ In primo piano

4 **La Medicina Centrata sulla Persona**

Cosa è e cosa non è: introduzione al Paradigma

di *Paolo Roberti di Sarsina e Mariateresa Tassinari*

■ Contributi originali

7 **La granulomatosi di Wegener (I)**

Letture di malattia e contesto storico in chiave omeopatica

di *Ennio Masciello*

10 **Fenotipo e costituzione in odontoiatria**

di *Edoardo Bernkopf*

15 **L'uomo come opera d'arte**

di *Francesco Eugenio Negro*

18 **Omeopatia, tra narrazione ed evidenza**

di *Luigi Turinese*

33 **Dieta di eliminazione IgG4**

di *Francesco Cosentino e Maria Concetta Giuliano*

36 **Omeopatia tra Fenomenologia ed Epigenetica**

di *Francesco Macri*

■ I grandi personaggi dell'omeopatia

21 **Vega Palombi Martorano**

Presidente Onoraria APO Italia - Associazione Pazienti Omeopatici

a cura di *Rosaria Ferreri*

■ Spotlight - La ricerca scientifica in Medicina Integrata

30 a cura di *Gino Santini*

Omeopatia nella menopausa - Affetto di Apis mellifica sui geni cellulari - Diluizioni e dinamizzazioni: l'azione sull'attività follicolare - Thuja occidentalis efficace sulla cellule di glioblastoma - Rhus tox dinamizzato omeopaticamente è attivo in vitro - Omeopatia nella prevenzione delle infezioni respiratorie recidivanti

■ Quaderni di Medicina Integrata - Litiasi

40 **Il contributo dell'omeopatia** di *Roberto Pulcri*

43 **Il contributo della MTC e della fitoterapia** di *Gabriele Saudelli*

46 **Il contributo della fitoterapia** di *Maria Concetta Giuliano*

■ Case Report

16 **Fare più con meno - Elogio del coltellino svizzero in omeopatia** di *Massimo Saruggia*

24 **Un caso clinico di epilessia felina** di *Bruno Cipollone*

28 **Il pemfigoide bolloso di Mafalda** di *Mariarosa Chiarantano*

38 **Una sofferenza sotterranea** di *Teresa De Monte*

■ L'omeopatia raccontata

26 **Assassinio in autostrada**

di *Italo Grassi*

HIM@d

HOMEOPATHY and Integrated Medicine



Novembre 2015 | Volume 6 | Numero 2

SIOMI
SOCIETÀ ITALIANA DI OMEOPATIA
E MEDICINA INTEGRATA

Organo ufficiale della
SOCIETÀ ITALIANA DI OMEOPATIA E MEDICINA INTEGRATA



In copertina: Globuli oscuri (o Globuli di Bok) nella nebulosa IC2948. Per gentile concessione dell'Anglo-Australian Observatory.

Organo ufficiale della **Società Italiana di Omeopatia e Medicina Integrata**

Direttore Responsabile: **Gino Santini**

Direttore Scientifico: **Simonetta Bernardini**

Registrazione al Tribunale di Roma n. 61 del 24 febbraio 2010

Periodicità: Semestrale

© 2010-2015 SIOMI - Tutti i diritti riservati. Nessuna parte di questa pubblicazione può essere riprodotta o trasmessa in alcuna forma, senza il permesso scritto della SIOMI. Le copie arretrate possono essere richieste alla SIOMI.

Direzione: c/o ISMO - Via Adolfo Venturi, 24 - 00162 Roma
Amministrazione, Pubblicità: c/o FIMO - Via Kyoto, 51 - 50126 Firenze
Tel.: 055.6800.389 - Fax: 055.683.355 - E-mail: segreteria@siomi.it

Finito di stampare nel mese di novembre 2015
presso Grafica Di Marcotullio s.a.s.
Via di Cervara, 139 - 00155 Roma

COMITATO SCIENTIFICO

Area di omeopatia e medicina integrata

Simonetta Bernardini, Francesco Bottaccioli, Tiziana Di Giampietro, Carlo Di Stanislao, Rosaria Ferreri, Peter Fisher, Italo Grassi, Francesco Macri, Ennio Masciello, Francesco Negro, Roberto Pulcri, Gino Santini, Paolo Roberti di Sarsina, Gabriele Saudelli

Area accademica e medicina convenzionale

Andrea Dei, Giuseppe Del Barone, Gian Gabriele Franchi, Luciano Fonzi, Antonio Panti, Paola Massarelli, Roberto Romizi, Mauro Serafini, Umberto Solimene

HIM@d

HOMEOPATHY and Integrated Medicine

Anno 6 - Numero 2, Novembre 2015

■ Editoriale

2 Omeopatia e medicina di genere

di Simonetta Bernardini

■ In primo piano - TAVOLA ROTONDA

4 La costituzione in omeopatia - I criteri e le prescrizioni omeopatiche nell'ambito delle diverse culture dell'omeopatia

hanno partecipato Antoine Demonceaux, Didier Deswarte, Tiziana Di Giampietro, Rosaria Ferreri, Francesco Macri, Thomas Peinbauer, Elio Rossi, Patricia Salazar e Gianfranco Trapani

■ Contributi originali

9 Spending review in Medicina Integrata

di Tiziana Di Giampietro

12 Modello omeopatico costituzionale e patologie croniche

di Gino Santini

18 Narcisisti dalla pelle dura e dalla pelle sottile

di Massimo Saruggia

21 Corso di Laurea e Medicine Complementari - Atteggiamento e percezione degli studenti iscritti a Farmacia e agli Ordini di Siena e Firenze nei confronti delle MC

di Susanna Rossi

33 Medicinali omeopatici e formulazioni magistrali

Dalla legislatura alla preparazione in farmacia

di Agnese Biolcati Rinaldi

36 Chemioterapia e Medicine Complementari

Gestione degli eventi avversi in oncologia pediatrica

di Arianna Mattiussi

■ I grandi personaggi dell'omeopatia

28 Pawan Parek

Direttore del Centro di Ricerca Omeopatica di Agra, India

a cura di Rosaria Ferreri

■ Spotlight - La ricerca scientifica in Medicina Integrata

30 a cura di Gino Santini

Hydrastis e Condrango ultradiluiti modificano l'espressione genica - Isopatia e *Toxoplasma gondii* Omeopatia nei disturbi del sonno - Soluzioni ultradiluite e DNA microarray - Omeopatia e osteoartrite, uno studio RCT - Syzygium e Cephalandra omeopatiche efficaci *in vitro* in cellule del diabete

■ Quaderni di Medicina Integrata

Le tiroiditi

40 Il contributo della fitoterapia

di Rosaria Ferreri

43 Il contributo dell'omeopatia

di Stefania Graziosi

45 Il contributo della Medicina Tradizionale Cinese

di Gabriele Saudelli

■ L'omeopatia raccontata

26 Assassinio in campagna

di Italo Grassi

HIM@d

HOMEOPATHY and Integrated Medicine



Maggio 2015 | Volume 6 | Numero 1

SIOMI
SOCIETÀ ITALIANA DI OMEOPATIA
E MEDICINA INTEGRATA

Organo ufficiale della
SOCIETÀ ITALIANA DI OMEOPATIA E MEDICINA INTEGRATA



In copertina: Aurora su un bacino glaciale nel Parco nazionale islandese del Vatnajökull. Fotografia di James Wooden (UK).

Organo ufficiale della **Società Italiana di Omeopatia e Medicina Integrata**

Direttore Responsabile: **Gino Santini**
Direttore Scientifico: **Simonetta Bernardini**
Registrazione al Tribunale di Roma n. 61 del 24 febbraio 2010
Periodicità: Semestrale

© 2010-2015 SIOMI - Tutti i diritti riservati. Nessuna parte di questa pubblicazione può essere riprodotta o trasmessa in alcuna forma, senza il permesso scritto della SIOMI. Le copie arretrate possono essere richieste alla SIOMI.

Direzione: c/o ISMO - Via Adolfo Venturi, 24 - 00162 Roma
Amministrazione, Pubblicità: c/o FIMO - Via Kyoto, 51 - 50126 Firenze
Tel.: 055.6800.389 - Fax: 055.683.355 - E-mail: segreteria@siomi.it

Finito di stampare nel mese di giugno 2015
presso Grafica Di Marcotullio s.a.s.
Via di Cervara, 139 - 00155 Roma

COMITATO SCIENTIFICO

Area di omeopatia e medicina integrata

Simonetta Bernardini, Francesco Bottaccioli, Tiziana Di Giampietro, Carlo Di Stanislao, Rosaria Ferreri, Peter Fisher, Italo Grassi, Francesco Macri, Ennio Masciello, Roberto Pulcri, Gino Santini, Paolo Roberti di Sarsina, Gabriele Saudelli

Area accademica e medicina convenzionale

Ivan Cavicchi, Andrea Dei, Giuseppe Del Barone, Gian Gabriele Franchi, Luciano Fonzi, Antonio Panti, Paola Massarelli, Roberto Romizi, Mauro Serafini, Umberto Solimene

HIM@d HOMEOPATHY and Integrated Medicine

Anno 6 - Numero 1, Maggio 2015

■ Editoriale

2 **La Medicina Integrata oggi**

di Simonetta Bernardini

■ In primo piano

4 **Integrazione tra medicina ortodossa, omeopatia e agopuntura per i pazienti ricoverati - Report di tre anni di esperienza nel primo ospedale di MI in Italia**

di Simonetta Bernardini, Franco Cracolici, Rosaria Ferreri, Roberto Pulcri e Massimo Rinaldi

■ Contributi originali

8 **Ti faresti fare la barba da un cieco?**

Se l'omeopatia sia pericolosa nelle psicopatologie oppure no
di Massimo Saruggia

18 **Medicine Complementari & Stampa - Un dialogo possibile?**

di Paola Emilia Cicerone

22 **Senescenza e omeopatia - I medicinali omeopatici protagonisti della vecchiaia**

di Roberto Pulcri

26 **Le infezioni respiratorie recidivanti - Le possibilità dell'omeopatia**

di Francesco Macri

33 **Eugenetica, dis-genetica e omeopatia**

di Teresa De Monte

38 **Follicolinum**

di Giancarlo Balzano

■ I grandi personaggi dell'omeopatia

20 **Maria Patricia Salazar**

Direttore del Corso di MI dell'Università Evangelica Nazionale di Santo Domingo
a cura di Rosaria Ferreri

■ Spotlight - La ricerca scientifica in Medicina Integrata

37 **a cura di Gino Santini**

Omeopatia e montata latte - Timulina omeopatica e Leishmaniosi - NK stimolati da un complesso omeopatico - Triossido di arsenico e genetica del frumento - Rhus tox omeopatico incrementa la ciclossigenasi-2

■ Quaderni di Medicina Integrata

L'insonnia

42 **Il contributo dell'omeopatia**

di Rosaria Ferreri

43 **Il contributo dell'agopuntura**

di Franco Cracolici

45 **Il contributo della fitoterapia**

di Leonardo Paoluzzi e Carlo Di Stanislao

■ Case Report

15 **Alessio e il suo sguardo implorante** di Elena Bosi

26 **Un acufene del tutto particolare** di Gabriele Saudelli

■ L'omeopatia raccontata

40 **Assassinio al supermercato**

di Italo Grassi

HIM@d

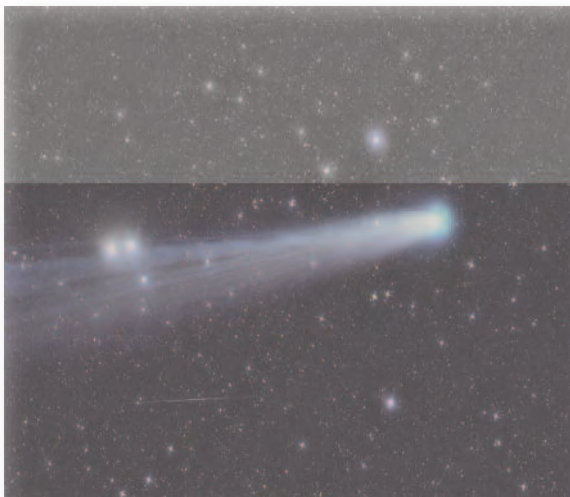
HOMEOPATHY and Integrated Medicine



Novembre 2014 | Volume 5 | Numero 2

SIOMI
SOCIETÀ ITALIANA DI OMEOPATIA
E MEDICINA INTEGRATA

Organo ufficiale della
SOCIETÀ ITALIANA DI OMEOPATIA E MEDICINA INTEGRATA



In copertina: La cometa Lovejoy
Per gentile conc. NASA and the Hubble Heritage Team (AURA/STScI).

Organo ufficiale della
**Società Italiana di Omeopatia
e Medicina Integrata**

Direttore Responsabile: **Gino Santini**
Direttore Scientifico: **Simonetta Bernardini**
Registrazione al Tribunale di Roma n. 61 del 24 febbraio 2010
Periodicità: Semestrale

© 2010-2014 SIOMI - Tutti i diritti riservati. Nessuna parte
di questa pubblicazione può essere riprodotta o trasmessa
in alcuna forma, senza il permesso scritto della SIOMI.
Le copie arretrate possono essere richieste alla SIOMI.

Direzione: c/o ISMO - Via Adolfo Venturi, 24 - 00162 Roma
Amministrazione, Pubblicità: c/o FIMO - Via Kyoto, 51 - 50126 Firenze
Tel.: 055.6800.389 - Fax: 055.683.355 - E-mail: segreteria@siomi.it

Finito di stampare nel mese di dicembre 2014
presso Grafica Di Marcotullio s.a.s.
Via di Cervara, 139 - 00155 Roma

COMITATO SCIENTIFICO

Area di omeopatia e medicina integrata

Simonetta Bernardini, Francesco Bottaccioli,
Tiziana Di Giampietro, Carlo Di Stanislao, Rosaria Ferreri,
Peter Fisher, Italo Grassi, Francesco Macrì, Ennio Masciello,
Roberto Pulcri, Gino Santini, Gabriele Saudelli

Area accademica e medicina convenzionale

Ivan Cavicchi, Andrea Dei, Giuseppe Del Barone,
Gian Gabriele Franchi, Luciano Fonzi, Antonio Panti,
Paola Massarelli, Roberto Romizi
Mauro Serafini, Umberto Solimene

HIM@d

HOMEOPATHY and Integrated Medicine

Anno 4 - Numero 2, Novembre 2014

■ Editoriale

2 **Buon 2015, omeopatia!**

di *Simonetta Bernardini*

■ In primo piano

4 **Effetti ormetici e DNA-Microarray - Una solida piattaforma sperimentale per lo studio della farmacologia delle microdosi**

di *Andrea Dei*

■ Contributi originali

8 **I mutamenti dei pensieri (e delle parole) della medicina nei confronti delle CAM**

di *Marco Morandi*

12 **La Medicina Complementare tra Personalità e PNEI**

di *Daniela Salvucci*

16 **Oncologia integrata - Quali medicinali omeopatici?**

di *Miriam Falciani*

30 **L'approccio omeopatico alle sindromi allergiche**

L'esperienza del Centro di Medicina Integrata dell'Ospedale di Pitigliano

di *Rosaria Ferreri*

■ I grandi personaggi dell'omeopatia

21 **Thomas Peinbauer**

Presidente ECH, European Committee for Homeopathy

a cura di *Rosaria Ferreri*

■ Spotlight - La ricerca scientifica in Medicina Integrata

36 **a cura di Gino Santini**

Un complesso omeopatico per la mastite bovina - Con l'omeopatia si riduce l'incidenza del cancro della prostata - Trattamento omeopatico dell'insonnia legata agli stati di ansia - I benefici dei pazienti oncologici trattati con Medicina Integrata - Berberis vulgaris 200CH nella colcolosi renale dei ratti - La terapia omeopatica della tosse

■ Quaderni di Medicina Integrata

L'asma

38 **Il contributo dell'omeopatia**

di *Francesco Macrì*

41 **Il contributo della fitoterapia**

di *Rosaria Ferreri*

45 **Il contributo dell'agopuntura**

di *Gabriele Saudelli*

■ Case Report

23 **L'ingegnere dolente e stanca**

di *Maria Concetta Giuliano*

26 **Wanda, le sue paralisi e la cugina impicciona**

di *Italo Grassi*

■ L'omeopatia raccontata

33 **Assassinio in spiaggia**

di *Italo Grassi*

HIM@d

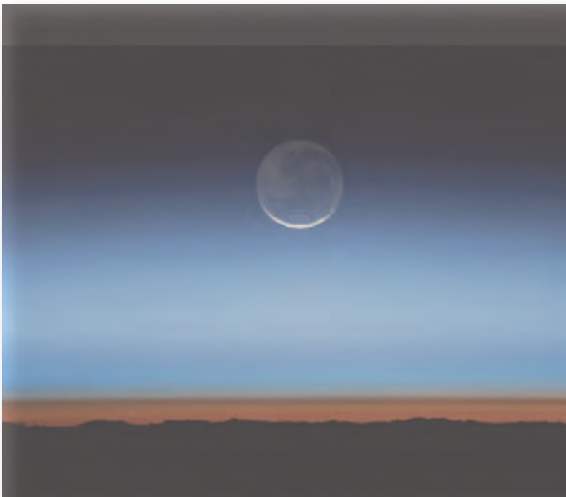
HOMEOPATHY and Integrated Medicine



Novembre 2012 | Volume 9 | Numero 1

SIOMI
SOCIETÀ ITALIANA DI OMEOPATIA
E MEDICINA INTEGRATA

Organo ufficiale della
SOCIETÀ ITALIANA DI OMEOPATIA E MEDICINA INTEGRATA



In copertina: Eclissi totale di luna
Per gentile conc. NASA and the Hubble Heritage Team (AURA/STScI).

Organo ufficiale della
**Società Italiana di Omeopatia
e Medicina Integrata**

Direttore Responsabile: **Gino Santini**
Direttore Scientifico: **Simonetta Bernardini**
Registrazione al Tribunale di Roma n. 61 del 24 febbraio 2010
Periodicità: Semestrale

© 2010-2014 SIOMI - Tutti i diritti riservati. Nessuna parte
di questa pubblicazione può essere riprodotta o trasmessa
in alcuna forma, senza il permesso scritto della SIOMI.
Le copie arretrate possono essere richieste alla SIOMI.

Direzione: c/o ISMO - Via Adolfo Venturi, 24 - 00162 Roma
Amministrazione, Pubblicità: c/o FIMO - Via Kyoto, 51 - 50126 Firenze
Tel.: 055.6800.389 - Fax: 055.683.355 - E-mail: segreteria@siomi.it

Finito di stampare nel mese di luglio 2014
presso Grafica Di Marcotullio s.a.s.
Via di Cervara, 139 - 00155 Roma

COMITATO SCIENTIFICO

Area di omeopatia e medicina integrata

Simonetta Bernardini, Francesco Bottaccioli,
Tiziana Di Giampietro, Carlo Di Stanislao, Rosaria Ferreri,
Peter Fisher, Italo Grassi, Francesco Macri, Ennio Masciello,
Roberto Pulcri, Gino Santini, Gabriele Saudelli

Area accademica e medicina convenzionale

Ivan Cavicchi, Andrea Dei, Giuseppe Del Barone,
Gian Gabriele Franchi, Luciano Fonzi, Antonio Panti,
Paola Massarelli, Roberto Romizi
Mauro Serafini, Umberto Solimene

HIM@d

HOMEOPATHY and Integrated Medicine

Anno 5 - Numero 1, Giugno 2014

■ Editoriale

2 Dove va l'Omeopatia in Italia - Epilogo

di Simonetta Bernardini

■ In primo piano

4 Medicina omeopatica e convenzionale - Due medicine diversamente simili

di Francesco Macri

■ Contributi originali

7 L'infermiere nella gestione dell'ambulatorio oncologico integrato

di Lidia Gioachin

12 Saper fare, saper essere, saper divenire

Metodo integrato nella presa in carico del paziente psichiatrico

di Mariagrazia Panzeri

16 Un "morso" che cura

di Eva Veropalumbo

24 La dermatite di Pepito

di Lavinia Forti Grazzini

26 Medicina narrativa versus EBM - Due ali per un unico volo

di Luigi Turinese

30 Le CAM nel trattamento della malattia di Alzheimer

di Alessandra Augino

38 Storia e teoria della medicina

Nuovi approcci e loro rilevanza in chiave omeopatica

di Teresa De Monte

■ I grandi personaggi dell'omeopatia

21 Renzo Galassi

Presidente Liga Medicorum Homoeopathica Internationalis

a cura di Simonetta Bernardini

■ Spotlight - La ricerca scientifica in Medicina Integrata

36 a cura di Gino Santini

Omeopatia e febbre Chikungunya - Apis mellifica rivela la moderna similitudine omeopatica -
Geni cellulari evidenziano la stimolazione di un medicinale omeopatico - Gelsemium in dosi ul-
tralow influenza l'espressione genetica - Arnica e Hypericum migliorati dalla microcorrente nel ri-
marginare ferite - Arsenico in dosaggio low e ultralow influenza la germinazione del polline

■ Quaderni di Medicina Integrata

La psoriasi

42 Il contributo dell'omeopatia

di Luciano D'Auria

45 Il contributo dell'agopuntura

di Carlo Di Stanislao e Leonardo Paoluzzi

47 Il contributo della fitoterapia

di Leonardo Paoluzzi

■ L'omeopatia raccontata

33 Assassinio in Guardia Medica

di Italo Grassi

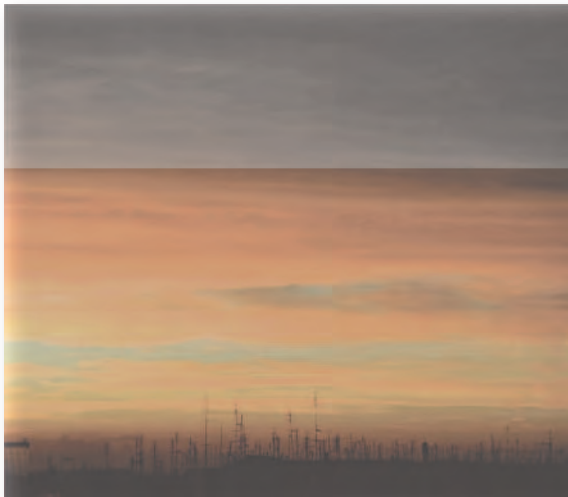
HIM@d

HOMEOPATHY and Integrated Medicine

Novembre 2012 | Volume 9 | Numero 1

SIOMI
SOCIETÀ ITALIANA DI OMEOPATIA
E MEDICINA INTEGRATA

Organo ufficiale della
SOCIETÀ ITALIANA DI OMEOPATIA E MEDICINA INTEGRATA



In copertina: "Tramonto romano"
Per gentile conc. di Mario Falciano.

Organo ufficiale della
**Società Italiana di Omeopatia
e Medicina Integrata**

Direttore Responsabile: **Gino Santini**
Direttore Scientifico: **Simonetta Bernardini**
Registrazione al Tribunale di Roma n. 61 del 24 febbraio 2010
Periodicità: Semestrale

© 2010-2014 SIOMI - Tutti i diritti riservati. Nessuna parte
di questa pubblicazione può essere riprodotta o trasmessa
in alcuna forma, senza il permesso scritto della SIOMI.
Le copie arretrate possono essere richieste alla SIOMI.

Direzione: c/o ISMO - Via Adolfo Venturi, 24 - 00162 Roma
Amministrazione, Pubblicità: c/o FIMO - Via Kyoto, 51 - 50126 Firenze
Tel.: 055.6800.389 - Fax: 055.683.355 - E-mail: segreteria@siomi.it

Finito di stampare nel mese di novembre 2013
presso Grafica Di Marcotullio s.a.s.
Via di Cervara, 139 - 00155 Roma

COMITATO SCIENTIFICO

Area di omeopatia e medicina integrata

Simonetta Bernardini, Francesco Bottaccioli,
Tiziana Di Giampietro, Carlo Di Stanislao, Rosaria Ferreri,
Peter Fisher, Italo Grassi, Francesco Macri, Ennio Masciello,
Roberto Pulcri, Gino Santini, Gabriele Saudelli

Area accademica e medicina convenzionale

Ivan Cavicchi, Andrea Dei, Giuseppe Del Barone,
Gian Gabriele Franchi, Luciano Fonzi, Antonio Panti,
Paola Massarelli, Roberto Romizi
Mauro Serafini, Umberto Solimene

HIM@d

HOMEOPATHY and Integrated Medicine

Anno 4 - Numero 2, Novembre 2013

■ Editoriale

2 Dove va l'Omeopatia in Italia

di Simonetta Bernardini

■ In primo piano

4 L'illusione dell'oggettività in Medicina

di Andrea Dei

■ Contributi originali

9 Sound Design e strutture sanitarie

di Valeria Mazzanti

12 L'immunità in Ayurveda e in omeopatia

di Teresa De Monte

18 La storia del Caduceo

di Gabriele Saudelli

24 Il museo dell'Omeopatia

di Francesco Eugenio Negro

26 Insegnamento delle CAM nelle Università, un problema aperto

di Francesco Macri

29 L'omeopatia nel trattamento dell'amenorrea

di Valentina Zanoni

36 Il trattamento omeopatico delle otiti - Una sintesi delle review

di Rosaria Ferreri

■ I grandi personaggi dell'omeopatia

21 Eran Ben-Arye

Direttore dell'Integrative Oncology Program, Lin Medical Center, Haifa, Israel

a cura di Rosaria Ferreri

■ Spotlight - La ricerca scientifica in Medicina Integrata

23 a cura di Gino Santini

Tiroxina in dosi ultralow rallenta lo sviluppo del girino - Pulsatilla in dosaggio omeopatico per combattere l'ansia - Attività antimalarica di China e Chelidonium 30CH - Approccio omeopatico alla polineuropatia diabetica - Omeopatia e depressione climaterica

■ Quaderni di Medicina Integrata

Le infezioni

38 Il contributo dell'omeopatia

di Tiziana Di Giampietro

41 Il contributo dell'agopuntura

di Paolo Bruno

45 Il contributo della fitoterapia

di Gabriele Saudelli

■ L'omeopatia raccontata

34 Il colpevole è evidente

di Italo Grassi

HIM@d

HOMEOPATHY and Integrated Medicine



Novembre 2012 | Volume 9 | Numero 1

SIOMI
SOCIETÀ ITALIANA DI OMEOPATIA
E MEDICINA INTEGRATA

Organo ufficiale della
SOCIETÀ ITALIANA DI OMEOPATIA E MEDICINA INTEGRATA



In copertina: L'Italia vista dalla stazione orbitante ISS
Per gentile conc. NASA and the Hubble Heritage Team (AURA/STScI).

Organo ufficiale della
**Società Italiana di Omeopatia
e Medicina Integrata**

Direttore Responsabile: **Gino Santini**
Direttore Scientifico: **Simonetta Bernardini**
Registrazione al Tribunale di Roma n. 61 del 24 febbraio 2010
Periodicità: Semestrale

© 2010-2013 SIOMI - Tutti i diritti riservati. Nessuna parte
di questa pubblicazione può essere riprodotta o trasmessa
in alcuna forma, senza il permesso scritto della SIOMI.
Le copie arretrate possono essere richieste alla SIOMI.

Direzione: c/o ISMO - Via Adolfo Venturi, 24 - 00162 Roma
Amministrazione, Pubblicità: c/o FIMO - Via Kyoto, 51 - 50126 Firenze
Tel.: 055.6800.389 - Fax: 055.683.355 - E-mail: segreteria@siomi.it

Finito di stampare nel mese di giugno 2013
presso Grafica Di Marcotullio s.a.s.
Via di Cervara, 139 - 00155 Roma

COMITATO SCIENTIFICO

Area di omeopatia e medicina integrata

Simonetta Bernardini, Francesco Bottaccioli,
Tiziana Di Giampietro, Carlo Di Stanislao, Rosaria Ferreri,
Peter Fisher, Italo Grassi, Francesco Macri, Ennio Masciello,
Roberto Pulcri, Gino Santini, Gabriele Saudelli

Area accademica e medicina convenzionale

Ivan Cavicchi, Andrea Dei, Giuseppe Del Barone,
Gian Gabriele Franchi, Luciano Fonzi, Antonio Panti,
Paola Massarelli, Roberto Romizi
Mauro Serafini, Umberto Solimene

HIMed

HOMEOPATHY and Integrated Medicine

Anno 4 - Numero 1, Maggio 2013

■ Editoriale

- 2 **La memoria dell'acqua e l'omeopatia scientifica**
di Simonetta Bernardini

■ In primo piano

- 4 **Congresso SIOMI 2013 - Il paradosso dell'eterogeneità**
di Francesco Macri

■ Contributi originali

- 6 **La grafologia applicata quale strumento diagnostico in Medicina Integrata**
di Paolo Borelli
- 10 **La danza della vita - Cronobiologia e rimedi omeopatici**
di Mariarosaria De Rinaldis
- 13 **Epigenetica e PNEI - Le due facce della rivoluzione scientifica**
di Francesco Bottaccioli
- 23 **I figli di un mondo malato**
di Luca Poma
- 31 **Verso la comprensione del movimento spontaneo della materia**
di Emilio Del Giudice e Alberto Tedeschi

■ I grandi personaggi dell'omeopatia

- 21 **Raykumar K. Manchanda**
Direttore Generale del "Central Council for Research in Homeopathy", Nuova Delhi
a cura di Rosaria Ferreri

■ Spotlight - La ricerca scientifica in Medicina Integrata

- 40 *a cura di Gino Santini*

■ Case report

- 31 **La metatarsalgia del giocatore di squash**
di Italo Grassi
- 33 **L'emicrania dell'impiegato**
di Pasquale Delmedico
- 35 **La cefalea del pittore**
di Sergio Segantini
- 36 **Il carcinoma della pasticciera**
di Salvatore Bardaro

■ Quaderni di Medicina Integrata Il diabete

- 42 **Il contributo dell'omeopatia**
di Rosaria Ferreri
- 43 **Il contributo della fitoterapia**
di Gabriele Saudelli
- 45 **Il contributo dell'agopuntura**
di Franco Cracolici

■ L'omeopatia raccontata

- 18 **Assassinio in ostetricia**
di Italo Grassi

HIM@d

HOMEOPATHY and Integrated Medicine



Novembre 2012 | Volume 5 | Numero 2

SIOMI
SOCIETÀ ITALIANA DI OMEOPATIA
E MEDICINA INTEGRATA

Organo ufficiale della
SOCIETÀ ITALIANA DI OMEOPATIA E MEDICINA INTEGRATA



In copertina: "Luna blu"
Elaborazione grafica, Internet.

Organo ufficiale della
**Società Italiana di Omeopatia
e Medicina Integrata**

Direttore Responsabile: **Gino Santini**
Direttore Scientifico: **Simonetta Bernardini**
Registrazione al Tribunale di Roma n. 61 del 24 febbraio 2010
Periodicità: Semestrale

© 2010-2012 SIOMI - Tutti i diritti riservati. Nessuna parte
di questa pubblicazione può essere riprodotta o trasmessa
in alcuna forma, senza il permesso scritto della SIOMI.
Le copie arretrate possono essere richieste alla SIOMI.

Direzione: c/o ISMO - Via Adolfo Venturi, 24 - 00162 Roma
Amministrazione, Pubblicità: c/o FIMO - Via Kyoto, 51 - 50126 Firenze
Tel.: 055.6800.389 - Fax: 055.683.355 - E-mail: segreteria@siomi.it

Finito di stampare nel mese di novembre 2012
presso Grafica Di Marcotullio s.a.s.
Via di Cervara, 139 - 00155 Roma

COMITATO SCIENTIFICO

Area di omeopatia e medicina integrata

Simonetta Bernardini, Francesco Bottaccioli, Tiziana Di Giampietro,
Carlo Di Stanislao, Peter Fisher, Italo Grassi, Francesco Macri,
Ennio Masciello, Roberto Pulcri, Gino Santini, Gabriele Saudelli

Area accademica e medicina convenzionale

Ivan Cavicchi, Andrea Dei, Giuseppe Del Barone,
Claudio Fabris, Luciano Fonzi, Antonio Panti,
Roberto Romizi, Mauro Serafini, Umberto Solimene

HIM@d

HOMEOPATHY and Integrated Medicine

Anno 3 - Numero 2, Novembre 2012

■ Editoriale

- 2 **Omeopatia in Italia: un futuro incerto**
di Simonetta Bernardini

■ In primo piano

- 4 **Congresso ECIM 2012 - La Medicina Integrata e il Paradigma scientifico**
di Francesco Macri

■ Contributi originali

- 8 **L'evoluzione dell'idea di tipo in omeopatia**
di Luigi Turinese
- 11 **Il viso e il suo esame in medicina antica**
La fisiognomica in occidente e in Medicina Cinese
di Tiziana D'Onofrio, Carlo Di Stanislao e Maurizio Corradin
- 21 **Correlazione tra i rimedi omeopatici del modello luesinico
e la sintomatologia nel paziente affetto da Sclerosi Multipla
nella dinamica della Medicina Integrata**
di Luca Santilli
- 34 **Omeopatia e psicopatologia nel bambino e nell'adolescente**
di Sabrina Montironi

■ I grandi personaggi dell'omeopatia

- 18 **David Reilly**
Il Glasgow Center for Integrated Medicine
a cura di Tiziana Di Giampietro

■ Spotlight

- 6 *a cura di Gino Santini*
Effetti bifasici del veleno di Apis mellifica su basofili - *Effectiveness* e terapia omeopatica, uno studio italiano - Sulphur e Pulsatilla per via olfattoria modificano l'EEG

■ Quaderni di Medicina Integrata Oncologia

- 38 **Terapia complementare di supporto in corso di radio-chemioterapia**
di Walter Legnani
- 43 **Alcune considerazioni sul supporto fitoterapico del paziente oncologico**
di Gabriele Saudelli
- 45 **Il contributo dell'agopuntura**
di Massimo Rinaldi

■ Case Report

- 30 **La Medicina Integrata nel processo riabilitativo - Un caso clinico**
di Rosaria Ferreri

■ L'omeopatia raccontata

- 26 **Assassinio sul Mincio**
di Italo Grassi

HIM@d

HOMEOPATHY and Integrated Medicine

Novembre 2012 | Volume 3 | Numero 1

SIOMI
SOCIETÀ ITALIANA DI OMEOPATIA
E MEDICINA INTEGRATA

Organo ufficiale della
SOCIETÀ ITALIANA DI OMEOPATIA E MEDICINA INTEGRATA



In copertina: la nebulosa NGC 2818.
Per gentile conc. NASA and the Hubble Heritage Team (AURA/STScI).

Organo ufficiale della
**Società Italiana di Omeopatia
e Medicina Integrata**

Direttore Responsabile: **Gino Santini**
Direttore Scientifico: **Simonetta Bernardini**
Registrazione al Tribunale di Roma n. 61 del 24 febbraio 2010
Periodicità: Semestrale

© 2010-2012 SIOMI - Tutti i diritti riservati. Nessuna parte
di questa pubblicazione può essere riprodotta o trasmessa
in alcuna forma, senza il permesso scritto della SIOMI.
Le copie arretrate possono essere richieste alla SIOMI.

Direzione: c/o ISMO - Via Adolfo Venturi, 24 - 00162 Roma
Amministrazione, Pubblicità: c/o FIMO - Via Kyoto, 51 - 50126 Firenze
Tel.: 055.6800.389 - Fax: 055.683.355 - E-mail: segreteria@siomi.it

Finito di stampare nel mese di aprile 2012
presso Grafica Di Marcotullio s.a.s.
Via di Cervara, 139 - 00155 Roma

COMITATO SCIENTIFICO

Area di omeopatia e medicina integrata

Simonetta Bernardini, Francesco Bottaccioli, Tiziana Di Giampietro,
Carlo Di Stanislao, Peter Fisher, Italo Grassi, Francesco Macri,
Ennio Masciello, Roberto Pulcri, Gino Santini, Gabriele Saudelli

Area accademica e medicina convenzionale

Ivan Cavicchi, Andrea Dei, Giuseppe Del Barone,
Claudio Fabris, Luciano Fonzi, Antonio Panti,
Roberto Romizi, Mauro Serafini, Umberto Solimene

HIM@d

HOMEOPATHY and Integrated Medicine

Anno 3 - Numero 1, Maggio 2012

■ Editoriale

2 Il Manifesto per la MI, progetti e prospettive

di Simonetta Bernardini

■ In primo piano

4 Cosa significa "curare"

di Vincenzo Nuzzo

■ Contributi originali

12 I raggi invisibili in diagnostica e terapia

di Alberto Laffranchi

18 L'approccio omeopatico al paziente che ha paura

Calma, sangue freddo e occhio all'essenza

di Luca Biasci

22 Studi clinici sperimentali in omeopatia veterinaria

Esperienze preliminari nell'allevamento suino intensivo

di Giuseppina Brocherel, Olga Lai, Lavinia Alfieri, Dario Deni, Mario Sciarri, Franco Del Francia

28 Un caso clinico di asma felina

di Bruno Cipollone

31 La Medicina Integrata in Sicilia

di Maria Concetta Giuliano

33 La malattia come consumo

L'uso dei farmaci e il ritardo *integrativo* in medicina

di Carlo Di Stanislao

36 Una buona occasione - L'atto di cura al termine dell'esistenza

di Maurizio Venezi

■ I grandi personaggi dell'omeopatia

29 **Michael Frass**

Medicina Integrata e oncologia

■ Spotlight

26 *a cura di Gino Santini*

Xxxxxx

■ Quaderni di Medicina Integrata

La menopausa

40 Il contributo dell'omeopatia

di Stefania Graziosi

43 Il contributo della fitoterapia

di Gabriele Saudelli

45 Il contributo dell'agopuntura

di Franco Cracolici

■ L'omeopatia raccontata

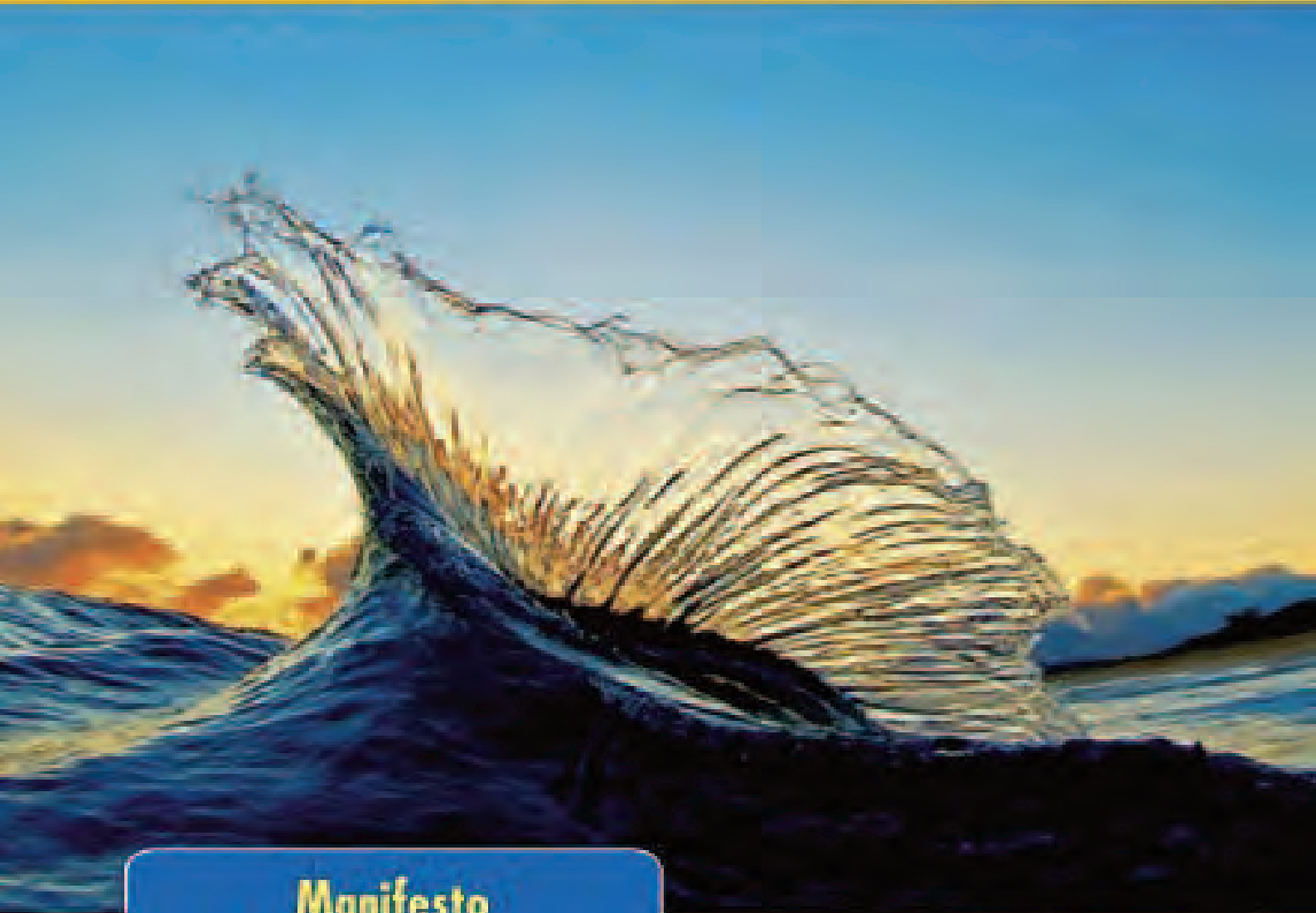
16 Il fantasma dei globulini

di Italo Grassi

NUMERO SPECIALE

HIM@d

**HOMEOPATHY
and Integrated Medicine**



**Manifesto
per la Medicina Integrata**

Novembre 2011 | Volume 2 | Numero 2

SIOMI
Società Italiana di Omopatia e
Medicina Integrata

Organo ufficiale della
SOCIETÀ ITALIANA DI OMOPATIA E MEDICINA INTEGRATA

Organo ufficiale della
**Società Italiana di Omeopatia
 e Medicina Integrata**

Direttore Responsabile: **Gino Santini**

Direttore Scientifico: **Simonetta Bernardini**

Registrazione al Tribunale di Roma n. 61 del 24 febbraio 2010

Periodicità: Semestrale

© 2010-2011 SIOMI - Tutti i diritti riservati. Nessuna parte di questa pubblicazione può essere riprodotta o trasmessa in alcuna forma, senza il permesso scritto della SIOMI.

In copertina: fotografia di Clark Little.

Le copie arretrate possono essere richieste alla SIOMI.

Direzione: c/o ISMO - Via Adolfo Venturi, 24 - 00162 Roma

Amministrazione, Pubblicità: c/o FIMO - Via Kyoto, 51 - 50126 Firenze

Tel.: 055.6800.389 - Fax: 055.683.355 - E-mail: segreteria@siomi.it

Finito di stampare nel mese di novembre 2011

presso Grafica Di Marcotullio s.a.s.

Via di Cervara, 139 - 00155 Roma

COMITATO SCIENTIFICO

Area di omeopatia e medicina integrata

Simonetta Bernardini, Francesco Bottaccioli, Tiziana Di Giampietro, Carlo Di Stanislao, Peter Fisher, Italo Grassi, Francesco Macri, Ennio Masciello, Roberto Pulcri, Gino Santini, Gabriele Saudelli

Area accademica e medicina convenzionale

Ivan Cavicchi, Andrea Dei, Giuseppe Del Barone, Claudio Fabris, Luciano Fonzi, Antonio Panti, Roberto Romizi, Mauro Serafini, Umberto Solimene

HIM@d HOMEOPATHY and Integrated Medicine

Anno 2 - Numero 2, Novembre 2011

■ UN MANIFESTO PER LA MEDICINA INTEGRATA

3 **Medicina Integrata - Anatomia di una scelta**

di Andrea Dei

11 **Il problema della validazione delle terapie non ortodosse Antinomia e principio di non-contraddizione in Medicina Integrata**

di Andrea Dei

16 **L'omeopatia e la Medicina Integrata**

di Francesco Macri

19 **Per una Medicina Integrata - Argomenti e postulati**

di Ivan Cavicchi

24 **Etica delle cure integrate**

di Alfredo Zuppiroli

31 **Ormesi e Medicina Integrata - Sinonimia di un paradigma**

di Andrea Dei

36 **"Integrativa", "Integrata" o Nuova Medicina?**

di Simonetta Bernardini

45 **Fra ideale e realtà Un osservatorio internazionale sulla Medicina Integrata**

di Guido Giarelli

Presentazione

Lo scopo di questo contributo è di rafforzare la proposta di integrazione di pratiche terapeutiche convenzionali, i. e. approvate dalla biomedicina occidentale, altrimenti definita medicina accademica, con pratiche terapeutiche attualmente definite non-ortodosse. Queste ultime sono oggi genericamente indicate come CAM (Complementary and Alternative Medicines) e un numero significativo di medici e di pazienti sostiene che possano essere integrative o sostitutive delle pratiche utilizzate dalla medicina ortodossa e, in qualche caso, essere capaci di dare guarigione laddove i metodi della biomedicina falliscono o danno risultati insoddisfacenti. Esse possono essere definite come correlate "con diagnosi, trattamenti o prevenzioni che provvedono complemento al pensiero corrente della medicina contribuendo a un bene comune, soddisfacendo una richiesta non ancora realizzata dalla medicina ortodossa o diversificando la struttura concettuale della biomedicina" (Ernst, 1995; Barret, 2003) e come comprendenti "uno spettro di terapie di guarigione che originano da sistemi di valutazione del tutto distinti da quelli utilizzati dalla medicina occidentale" (Thorpe, 2002).

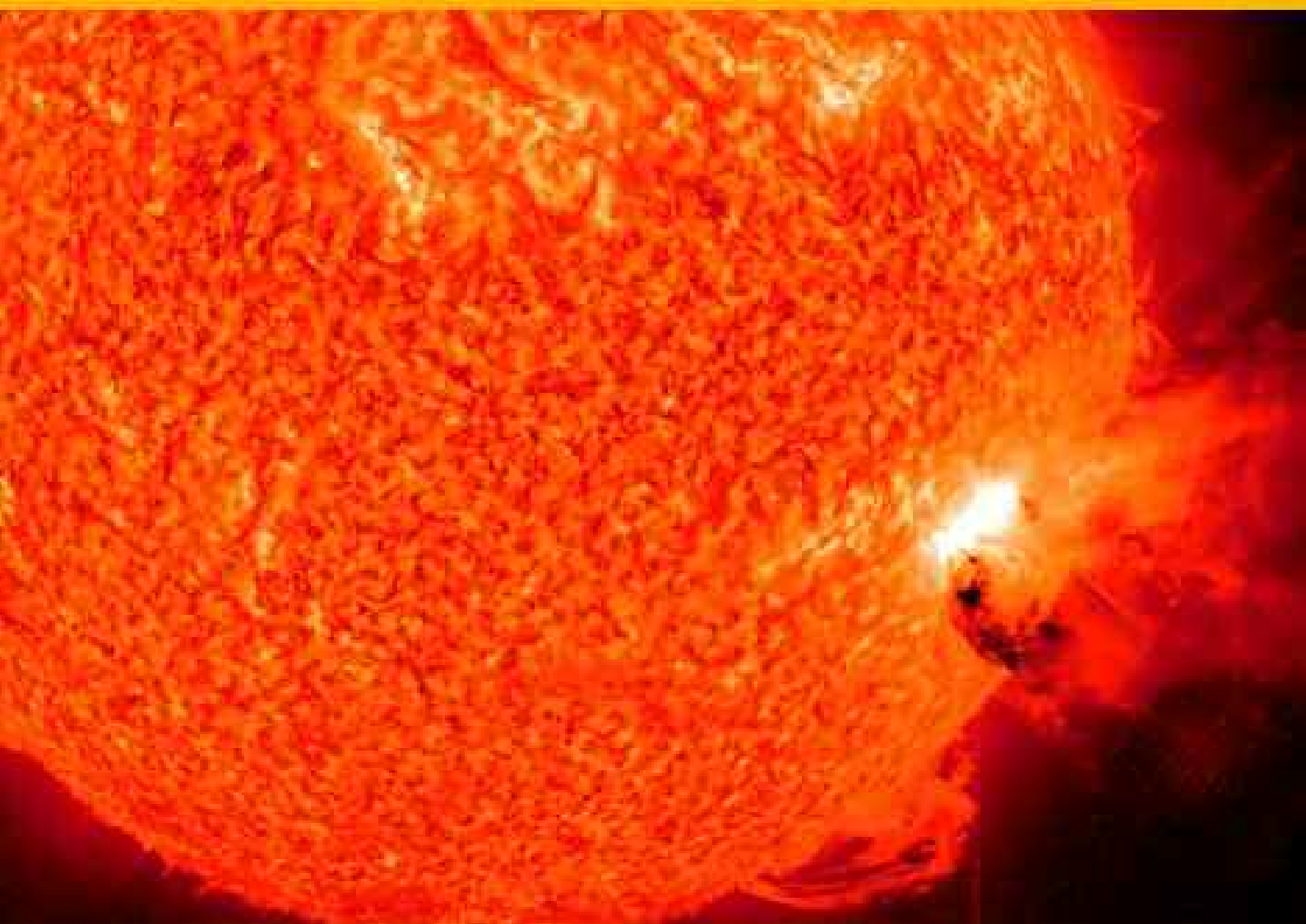
La realizzazione di tale proposta di integrazione è complicata per nebulosità del soggetto, diversità di pensiero, interessi di parte, posizioni integraliste, differenza di ordinamento legale e difficoltà oggettive dovute alle differenti direttive sanitarie dei singoli governi. Ciò nonostante è comunemente ritenuto che questa integrazione possa causare una crescita delle potenzialità dell' arte del curare in tutti i settori della vita umana, che riguardano non solo lo stato di salute, ma anche lo stato di relazione con se stessi e con la società.

Poichè nella letteratura internazionale esiste una grande confusione di terminologia, di concettualizzazione e perfino di definizione del modello sanitario integrato, tale contributo è stato redatto con lo scopo di meglio definire il fenomeno e le sue potenzialità terapeutiche nell'ambito del servizio sanitario pubblico. Nella redazione si è fatto riferimento al modello di Medicina Integrata attualmente in sperimentazione all'Ospedale di Pitigliano.

Simonetta Bernardini, Ivan Cavicchi, Andrea Dei,
 Guido Giarelli, Francesco Macri, Alfredo Zuppiroli

HIM@d

HOMEOPATHY and Integrated Medicine



Maggio 2011 | Volume 2 | Numero 1

SIOMI
SOCIETÀ ITALIANA DI OMEOPATIA
E MEDICINA INTEGRATA

Organo ufficiale della
SOCIETÀ ITALIANA DI OMEOPATIA E MEDICINA INTEGRATA



In copertina: una esplosione solare.
Per gentile conc. NASA and the Hubble Heritage Team (AURA/STScI).

Organo ufficiale della
**Società Italiana di Omeopatia
e Medicina Integrata**

Direttore Responsabile: **Gino Santini**
Direttore Scientifico: **Simonetta Bernardini**
Registrazione al Tribunale di Roma n. 61 del 24 febbraio 2010
Periodicità: Semestrale

© 2010-2011 SIOMI - Tutti i diritti riservati. Nessuna parte
di questa pubblicazione può essere riprodotta o trasmessa
in alcuna forma, senza il permesso scritto della SIOMI.
Le copie arretrate possono essere richieste alla SIOMI.

Direzione: c/o ISMO - Via Adolfo Venturi, 24 - 00162 Roma
Amministrazione, Pubblicità: c/o FIMO - Via Kyoto, 51 - 50126 Firenze
Tel.: 055.6800.389 - Fax: 055.683.355 - E-mail: segreteria@siomi.it

Finito di stampare nel mese di maggio 2011
presso Grafica Di Marcotullio s.a.s.
Via di Cervara, 139 - 00155 Roma

COMITATO SCIENTIFICO

Area di omeopatia e medicina integrata

Simonetta Bernardini, Francesco Bottaccioli, Tiziana Di Giampietro,
Carlo Di Stanislao, Peter Fisher, Italo Grassi, Francesco Macri,
Ennio Masciello, Emilio Minelli, Roberto Pulcri, Gino Santini,
Massimo Saruggia, Gabriele Saudelli, Luisella Zanino

Area accademica e medicina convenzionale

Ivan Cavicchi, Andrea Dei, Giuseppe Del Barone,
Claudio Fabris, Luciano Fonzi, Antonio Panti,
Roberto Romizi, Mauro Serafini, Umberto Solimene

HIMed

HOMEOPATHY and Integrated Medicine

Anno 2 - Numero 1, Maggio 2011

■ Editoriale

2 **L'omeopatia, un pensiero plurale**

di Simonetta Bernardini

■ In primo piano

4 **"In puero homeo"**

di Francesco Macri

■ Contributi originali

6 **Dolore temporo-mandibolare: comparazione tra fitoterapia tradizionale e farmacoterapia convenzionale**

di F. Deodato, S. Cristiano, C. Di Stanislao, C. Di Paolo e R. Giorgetti

10 **Possibilità, limiti e prospettive future del trattamento omeopatico in oncologia**

di Franco Desiderio

14 **Prevenzione e cura degli effetti collaterali indotti da RT nelle neoplasie mammarie**

di Alberto Laffranchi

22 **L'ADHD e lo sguardo singolare della psicanalisi**

di Massimo Saruggia

30 **Mente e cancro: l'approccio PNEI**

di Francesco Bottaccioli

36 **Il bambino e il male di vivere: l'ADHD**

di Tiziana Di Giampietro

■ I grandi personaggi dell'omeopatia

25 **Stephan N. Willich**

Le risorse per la Medicina Integrata, tra ospedali e realtà editoriali

■ Spotlight

27 **a cura di Gino Santini**

Diminuzione della flogosi nei ratti con medicinali omeopatici • Omeopatia efficace nell'insonnia • Trattamento integrato con medicinali omeopatici nelle mastiti bovine • Nux vomica e Calendula stimolano la produzione di EGF • Efficacia di alte dinamizzazioni omeopatiche in modelli animali

■ Quaderni di Medicina Integrata

L'ansia

40 **Il contributo della MTC**

di Carlo Di Stanislao e Rosa Brotzu

43 **Il contributo dell'omeopatia**

di Luigi Turinese

45 **Il contributo della fitoterapia**

di Gabriele Saudelli

■ L'omeopatia raccontata

19 **L'eredità assassina**

di Italo Grassi

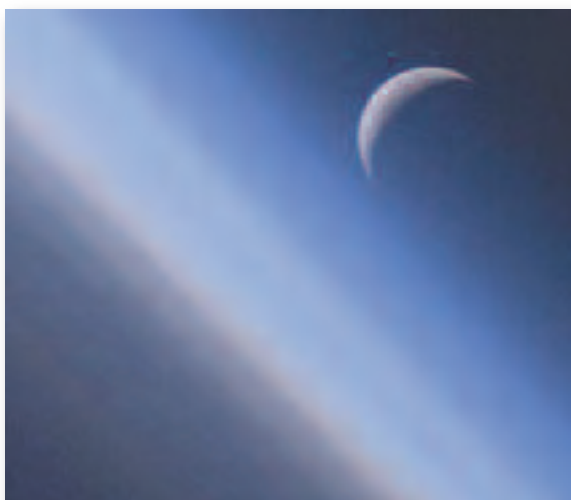
HIM@d

HOMEOPATHY and Integrated Medicine

Novembre 2010 | Volume 1 | Numero 2

SIOMI
SOCIETÀ ITALIANA DI OMEOPATIA
E MEDICINA INTEGRATA

Organo ufficiale della
SOCIETÀ ITALIANA DI OMEOPATIA E MEDICINA INTEGRATA



In copertina: la luna vista dalla Stazione Spaziale in orbita.
Per gentile conc. NASA and the Hubble Heritage Team (AURA/STScI).

Organo ufficiale della
**Società Italiana di Omeopatia
e Medicina Integrata**

Direttore Responsabile: **Gino Santini**

Direttore Scientifico: **Simonetta Bernardini**

Registrazione al Tribunale di Roma n. 61 del 24 febbraio 2010

Periodicità: Semestrale

© 2010 SIOMI - Tutti i diritti riservati. Nessuna parte
di questa pubblicazione può essere riprodotta o trasmessa
in alcuna forma, senza il permesso scritto della SIOMI.
Le copie arretrate possono essere richieste alla SIOMI.

Direzione: c/o ISMO - Via Adolfo Venturi, 24 - 00162 Roma
Amministrazione, Pubblicità: c/o FIMO - Via Kyoto, 51 - 50126 Firenze
Tel.: 055.6800.389 - Fax: 055.683.355 - E-mail: segreteria@siomi.it

Finito di stampare nel mese di novembre 2010
presso Grafica Di Marcotullio s.a.s.
Via di Cervara, 139 - 00155 Roma

COMITATO SCIENTIFICO

Area di omeopatia e medicina integrata

Simonetta Bernardini, Francesco Bottaccioli, Tiziana Di Giampietro,
Carlo Di Stanislao, Peter Fisher, Italo Grassi, Francesco Macri,
Ennio Masciello, Emilio Minelli, Roberto Pulcri, Gino Santini,
Massimo Saruggia, Gabriele Saudelli, Luisella Zanino

Area accademica e medicina convenzionale

Ivan Cavicchi, Andrea Dei, Giuseppe Del Barone,
Claudio Fabris, Luciano Fonzi, Antonio Panti,
Roberto Romizi, Mauro Serafini, Umberto Solimene

HIM@d

HOMEOPATHY and Integrated Medicine

Anno 1 - Numero 2, Novembre 2010

■ Editoriale

- 2 **Ormesi e omeopatia, dibattito internazionale**
di Simonetta Bernardini

■ In primo piano

- 6 **L'ormesi, un concetto centrale per la comprensione dell'organismo vivente**
di Andrea Dei

■ Contributi originali

- 10 **I medicinali omeopatici: una valutazione nel contesto del framework biomedico**
di Edward J. Calabrese e Wayne B. Jonas
- 13 **Dietetica e costituzioni omeopatiche**
di Gianfranco Trapani
- 24 **Studio morfologico sugli effetti di Lycopodium e Nux vomica su fegato fetale umano**
di Grazia Fenu e Filippo Ricciotti
- 29 **Grandi risultati con mezzi modesti**
di Edoardo Bernkopf
- 34 **L'audit clinico e alcuni esempi di sue applicazioni in omeopatia**
di Candida Berti e Edoardo Felisi

■ I grandi personaggi dell'omeopatia

- 21 **Peter Fisher**
Il Royal London Hospital for Integrated Medicine

■ Spotlight *a cura di Gino Santini*

- 18 I criteri di un protocollo di fase I per il proving omeopatico • Omeopatia e placebo nella rinite allergica perenne • Efficacia protettiva di tossine a dosaggi low e ultralow • Microdosi di rame influenzano l'espressione dei geni cellulari • Omeopatia e infezioni respiratorie ricorrenti: conferme di efficacia • L'efficienza riproduttiva dei suini incrementa con l'omeopatia

■ Quaderni di Medicina Integrata

Le cefalee

- 39 **Il contributo della medicina omeopatia**
di Roberto Pulcri
- 42 **Il contributo dell'agopuntura**
di Emilio Minelli
- 40 **Il contributo della fitoterapia**
di Carlo Di Stanislao

■ Case Report

Casi clinici descritti secondo le Linee Guida del Case Report redatte dalla SIOMI

- 32 **Staphysagria**
di Tiziana Di Giampietro

■ L'omeopatia raccontata...

- 26 **Una indagine omeopatica: tre rimedi e un solo assassino**
di Italo Grassi

HIM@d

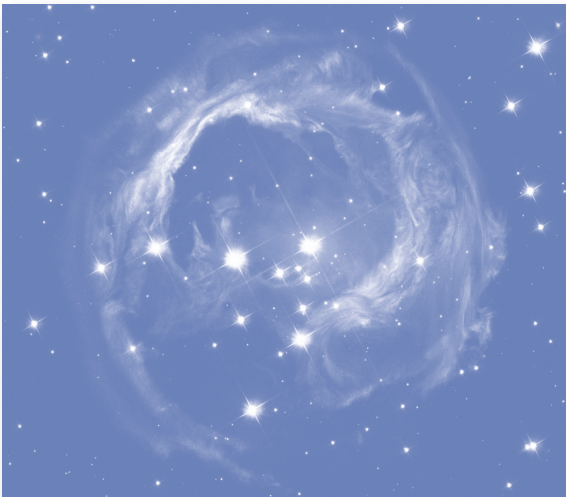
HOMEOPATHY and Integrated Medicine



Marzo 2010 | Volume 1 | Numero 1

SIOMI
SOCIETÀ ITALIANA DI OMEOPATIA
E MEDICINA INTEGRATA

Organo ufficiale della
SOCIETÀ ITALIANA DI OMEOPATIA E MEDICINA INTEGRATA



In copertina: *Light Echoes from V838 Mon.*
Per gentile conc. NASA and the Hubble Heritage Team (AURA/STScI).

Organo ufficiale della
**Società Italiana di Omeopatia
e Medicina Integrata**

Direttore Responsabile: **Gino Santini**
Direttore Scientifico: **Simonetta Bernardini**
Registrazione in corso presso il Tribunale di Roma.
Periodicità: Semestrale

© 2010 SIOMI - Tutti i diritti riservati. Nessuna parte
di questa pubblicazione può essere riprodotta o trasmessa
in alcuna forma, senza il permesso scritto della SIOMI.
Le copie arretrate possono essere richieste alla SIOMI.

Direzione: c/o ISMO - Via Adolfo Venturi, 24 - 00162 Roma
Amministrazione, Pubblicità: c/o FIMO - Via Kyoto, 51 - 50126 Firenze
Tel.: 055.6800.389 - Fax: 055.683.355 - E-mail: segreteria@siomi.it

Finito di stampare nel mese di marzo 2010
presso Grafica Di Marcotullio s.a.s.
Via di Cervara, 139 - 00155 Roma

COMITATO SCIENTIFICO

Area di omeopatia e medicina integrata

Simonetta Bernardini, Francesco Bottaccioli, Tiziana Di Giampietro,
Carlo Di Stanislao, Peter Fisher, Italo Grassi, Francesco Macri,
Ennio Masciello, Emilio Minelli, Roberto Pulcri, Gino Santini,
Massimo Saruggia, Gabriele Saudelli, Luisella Zanino

Area accademica e medicina convenzionale

Ivan Cavicchi, Andrea Dei, Giuseppe Del Barone,
Claudio Fabris, Luciano Fonzi, Antonio Panti,
Roberto Romizi, Mauro Serafini, Umberto Solimene

HIM@d

HOMEOPATHY and Integrated Medicine

Anno 1 - Numero 1, Marzo 2010

■ Editoriale

2 **Perché Himed?**
di Simonetta Bernardini

■ In primo piano

4 **C'è nell'aria qualcosa di epocale...**
di Ivan Cavicchi

■ Contributi originali

7 **Farmacologia omeopatica moderna: *Momordica balsamina* e *Mirica cerifera***
di Valter Masci

10 **La questione etica nella medicina omeopatica**
di Pierluigi Gargiulo

14 **L'approccio omeopatico alle allergopatie in età pediatrica**
di Roberto Pulcri

16 **Evidence Based Homeopathic Medicine**
di Umberto de Vonderweid

22 **Attività delle diluizioni di istamina sulla degranolazione dei basofili**
di Naoual Boujedaini

■ I grandi personaggi dell'omeopatia

20 **Antonio Negro**
Omeopatia: il passato, il presente e il futuro

29 **Max Tétou**
Il modello francese di omeopatia: una integrazione riuscita, una crescita padroneggiata

■ Spotlight

26 *a cura di Gino Santini*
Medicinali omeopatici efficaci come la chemio su cellule neoplastiche - Il Natrum sulphuricum protegge dalla cancerogenesi epatica - China 200CH per combattere la malattia del nodo del Gelso - Omeopatia e tumori: ottime notizie dal National Cancer Institute - Terapia omeopatica nella rigenerazione ossea - Gelsemium omeopatico contro l'ansia: nei topi funziona - Dinamizzazioni omeopatiche influenzano la crescita di piante acquatiche - Scelte omeopatiche per la psoriasi: una metanalisi

■ Quaderni di Medicina Integrata

Le gastriti

34 **Il contributo della medicina omeopatica**
di Roberto Pulcri

36 **Il contributo della MTC**
di Emilio Minelli

40 **Il contributo della fitoterapia**
di Erus Sangiorgi

■ Case Report

Casi clinici descritti secondo le Linee Guida del Case Report redatte dalla SIOMI
43 **Un caso di litiasi biliare sintomatica**
di Luisella Zanino

■ L'omeopatia raccontata

33 **Thuja, il medico del futuro!**
di Italo Grassi